

CIMED®

CATALOGO PRODUCTOS FABRICANTES DE REPUESTOS PARA MOTORES ELECTRICOS



CIMED®

Edición 2026

**Camino El Otoño, Sitio 6, Parcela 8,
Lampa, Santiago de Chile**

Teléfono +56 22 896 8000

WhatsApp +56 9 5811 0645

E-mail: ventas@cimed.cl

www.cimed.cl

CIMED**Innovación y Respaldo Técnico para la Industria**

En CIMED, somos especialistas en el suministro, distribución y asesoría técnica de componentes industriales críticos, orientados a optimizar la eficiencia y garantizar la continuidad de sus operaciones operativas. Con años de experiencia en el mercado chileno, nos hemos consolidado como un socio estratégico confiable a través de soluciones integrales en dos áreas principales:

Sistemas de Ventilación Industrial; Innovación en aspas y ventiladores axiales de alta resistencia (tecnología Zytel/Aluminio), diseñados para soportar las condiciones operativas más exigentes en plantas, minería y manufactura.

Componentes y Repuestos Eléctricos; Variedad de placas de bornes y accesorios especializados indispensables para el mantenimiento preventivo y correctivo de motores eléctricos.

Compromiso de Servicio; Más allá de nuestro catálogo de productos, nuestro valor fundamental radica en el soporte en terreno y la logística de distribución rápida, respaldada por nuestra flota técnica. Nos adaptamos a los requerimientos específicos de su ingeniería para entregar repuestos de alta calidad que maximicen el rendimiento de sus equipos.

La primera empresa familiar en Chile dedicada al diseño y fabricación industrial de una línea completa de repuestos para motores eléctricos y componentes de ventilación. A través de nuestro Departamento de Ingeniería y Proyectos, buscamos de manera permanente la innovación y la máxima calidad, garantizando procedimientos de trabajo seguros y sustentables con el medio ambiente. Con una destacada trayectoria en el mercado, desde 1991, nos consolidamos como uno de los proveedores nacionales de mayor confiabilidad y calidad en relación con los componentes importados



Placas Borneras

Placas borneras adaptables fabricadas en plástico de ingeniería Zytel con un dieléctrico de 38 KV por milímetro de espesor y reforzado con fibra de vidrio.

Pernos de fijación de buena rigidez mecánica y resistencia a la corrosión, de terminación zincada en color plateado o dorado.

Pernos de acero inoxidable disponibles según demanda con un recargo adicional del 40%.

Temperatura de trabajo	200°C
Temperatura punta máxima	240°C
Cumple norma ASTM D648, 1,8MPa	222°C
Dieléctrico	38KV por mm de espesor
Color	Varios, a pedido.
Materialidad perno	Zincado, plateado o bronceado (acero inoxidable a pedido)



PBM233



PBM11-15-22-33-44-55-
66-77-88-99-110-121



PBW4-5-6-8-10-12-16



PBM141



PBM130-140-150



10 Bornes



PBM244



PBM355

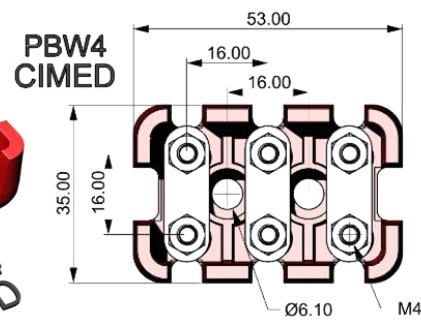
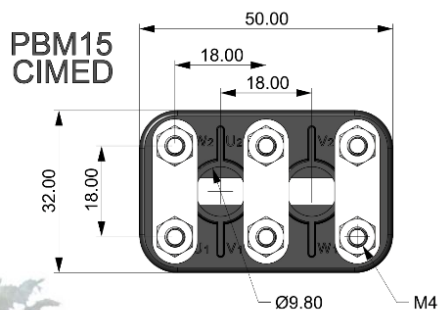


PBM366

Placas Borneras



Tipo	Código	Dimensiones (mm)	Tipo de perno	Distancia entre pernos (mm)	Potencia recomendada (HP)	Dimensiones de fijación D2-D1 (mm)	Precios Netos	Kit Puentes
Rectangulares	PBM11	40 x 25	M4 x P07	15	0.5 a 3 HP	9 - 12	\$ 4,870	Incluido
	PBM15	50 x 32	M4 x P07	18	1 a 4 HP	8,5 - 27	\$ 4,870	Incluido
	PBM22	55 x 36	M5 x P08	20	1 a 5 HP	12 - 27	\$ 5,140	Incluido
	PBM33	69 x 44	M6 x P1.0	25	3 a 7 HP	16 - 37	\$ 6,223	Incluido
	PBM44	75 x 47	M6 x P1.0	27	4 a 15 HP	15 - 39	\$ 6,899	Incluido
	PBM55	80 x 50	M6 x P1.0	30	10 a 25 HP	18 - 42	\$ 7,170	Incluido
	PBM66	90 x 55	M8 x P1.25	32	20 a 30 HP	20 - 45	\$ 9,064	Incluido
	PBM77	105 x 68	M8 x P1.25	37	30 a 60 HP	21 - 54	\$ 9,470	\$ 4,400
	PBM88	105 x 68	M10 x P1.5	37	50 a 70 HP	21 - 54	\$ 10,146	\$ 4,400
	PBM99	120 x 76	M10 x P1.5	44	60 a 80 HP	28 - 61	\$ 10,282	\$ 5,200
	PBM110	140 x 85	M12 x P1.5	49	70 a 120 HP	26 - 63	\$ 16,235	\$ 7,200
	PBM121	170 x 110	M12 x P1.5	58	200 a 400 HP	43 - 88 / 143	\$ 17,182	\$ 8,600
	PBM141	190 x 127	M12 x P1.5	65	400 a 600 Hp	167	\$ 17,317	\$ 9,000
	PBW4	53 x 35	M4 x P0.7	16	0.5 a 5.0 HP		\$ 13,394	\$ 3,000
	PBW5	75 x 53	M5 x P0.8	23	1.0 a 10 HP		\$ 13,799	\$ 3,000
	PBW6	90 x 60	M6 x P1.0	28	10 a 40 HP		\$ 20,294	\$ 3,000
	PBW8	112 x 74	M8 x P1.25	35	40 a 70 HP		\$ 33,350	\$ 3,000
	PBW10	140 x 94	M10 x P1.5	45	50 a 80 HP		\$ 46,287	\$ 4,000
PBW12	153 x 108	M12 x P1.5	45	70 a 200 HP		\$ 64,941	\$ 5,400	
PBW16	210 x 146	M16	65	120 a 300 HP		\$ 78,470	\$ 8,600	



Placas Borneras

Tipo	Código	Dimensiones (mm)	Tipo de perno	Distancia entre pernos (mm)	Potencia recomendada (HP)	Dimensiones de fijación D2-D1 (mm)	Precios Netos	Kit Puentes
Cuadradas	PBM130	105 x 105	M6 x P0.8	56	10 a 50 HP	77	\$ 20,970	\$5,000
	PBM140	127 x 127	M8 x 33	69	30 a 60 HP	99	\$ 22,728	\$6,100
	PBM150	150 x 150	M10 x 40	81	60 a 80 HP	117	\$ 26,923	\$8,380
	PBM160	200 x 200	3/8"	120	70 a 400 HP	148	\$ 43,023	\$8,380



Placas Borneras Especiales

Placas borneras Especiales fabricadas en plástico Zytel® con un dieléctrico de 38 KV por milímetro de espesor y reforzado con fibra de vidrio.

Pernos de fijación de buena rigidez mecánica y resistencia a la corrosión, de terminación zincada en color plateado o dorado.

Las borneras especiales son a pedido y realizadas a base de plano o muestra, construidas en fibra de vidrio, plástico Zytel® o HDPE. Uno de los productos más solicitados son las placas de borne a prueba de explosión.



Temperatura de trabajo	200°C
Temperatura punta máxima	240°C
Cumple norma ASTM D648, 1,8MPa	222°C
Dieléctrico	38KV por mm de espesor
Color	Según Placa

Código	Dimensiones (mm)	Tipo de perno	Distancia entre pernos (mm)	Potencia recomendada (HP)	Dimensiones de fijación D2-D1 (mm)	Precios Netos	Kit Puentes
PBM233	69 X 69	M6 X P1.0	25	3 a 15 HP	25	\$ 12,353	\$ 5,000
PBM380	150 X 68	M8 x P1.25	26	70 a 400 HP	150	\$70,588	\$ 6,000
PBM244	60 X 70 x 110	M6 X P1.0	25	3 a 7 HP	100 - 123	\$ 12,353	\$ 5,000
PBM355	∅ 184	5/16" 1/2"	35	70 a 400 HP	117	\$ 363,235	-
PBM366	∅ 220	M10 x p1.5	66	200 a 400 HP	65/150	\$ 529,721	-
PBMPEd	95 X 95	M6	2 1/2"		11"	\$ 17,647	
PBM-MEC12	1/2" Por Terminal (Kit de 12 Terminales)	M5	1/2"		Variable	\$ 50,118	-
PBM-SIEM1	55 x 180	N/A	68		68	\$ 252,863	-
PBM-SIEM2	80 x 180	N/A	68		68	\$ 367,801	-
PBM-HDPE	80X75X90.24	M 6				\$ 88,568	



Aisladores Multipropósito para Alto Voltaje

Aisladores multipropósito fabricados en plástico Zytel® o Fibra de vidrio HM-34. La mayoría de estos productos son hechos según el requerimiento y a las medidas solicitadas por cada cliente. Aislaciones desde 5 Kv por milímetro de espesor hasta 40 Kv por milímetro de espesor. Para rangos de temperatura entre -80°C hasta 280°C según material y necesidad.

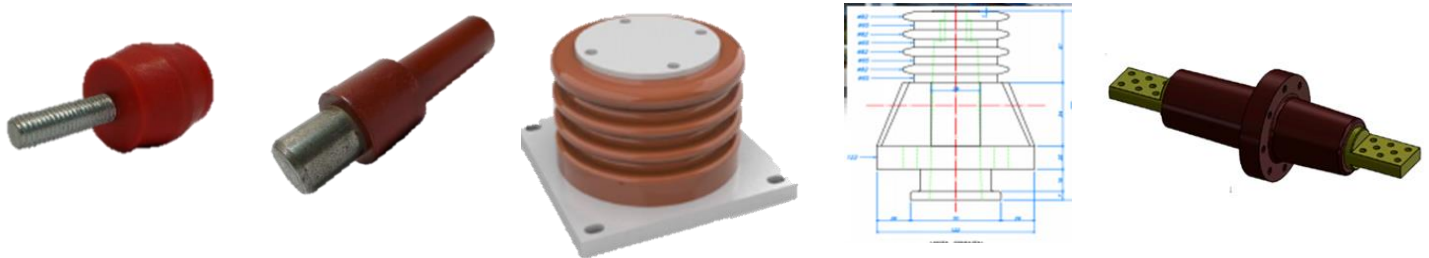


Código	Dimensiones altura y diámetro (mm)	Hilo	Precios Netos
AIS -128D60	128 mm de altura y 60 mm de diámetro	M16 / M10	\$ 29,129
AIS -107D93	107 mm de altura y 93 mm de diámetro	Campana s/h	\$ 45,588
AIS -H89D71	89 mm de altura y 71 mm de diámetro	M8	\$ 22,078
AIS -H95D59	95 mm de altura y 59 mm de diámetro	M10	\$ 25,129
AIS -H54D66	54 mm de altura y 66 mm de diámetro	5/8"	\$20,150



Código	Dimensiones altura y diámetro (mm)	Hilo	Precios Netos
AIS -H210D72	210 mm de altura y 72 mm de diámetro	3/8" X 16unc	\$45,601
AIS-H103D59	103 mm de altura y 59 mm de diámetro	M10	\$ 44,332
AIS-H153D90	153 mm de altura y 90 mm de diámetro	M16 / M10	\$ 58,547
AIS-H25D25	25 mm de altura y 25 mm de diámetro	M5	\$5,601
AIS -H87D94	87 mm de altura y 94 mm de diámetro	M8	\$56,654

Aisladores Multipropósito para Alto Voltaje



Código	Dimensiones altura y diámetro (mm)	Hilo	Precios Netos
AIS-H71D38	71 mm de altura y 38 mm de diámetro	M10	\$14,706
AIS-H105D25	105 mm de altura y 25 mm de diámetro	IC 3/4"	\$ 10,867
AIS-B40	40 mm de altura y 177, 80 mm de diámetro	-----	\$ 540,041
AIS-H161D122	161mm de altura y 122 mm de diámetro	-----	\$ 114,372
PAS-H184D140	Pasamuro de 18 x 40.3 x 140 mm HM34	-----	\$633,323



Cajas de Conexión

Caja terminal de conexión para motores eléctricos de diseño estándar tradicional con una pared reforzada para perforar a medida la entrada o salida de cables.

Fabricado en plástico de ingeniería Zytel® o en HDPE a pedido.



Temperatura de trabajo	200°C
Temperatura punta máxima	240°C
Cumple norma ASTM D648, 1,8 MPa	222°C
Dieléctrico	38KV por mm de espesor
Color	Standard Blanco

Código	Frame	Dimensiones ancho, largo y alto (mm)	Distancia entre fijaciones (recta en mm)	Precios Netos
CIM10P	63-71	96 x 96 x 50	60	\$ 5,350
CIM11P	80-90	110 x 110 x 50	74	\$ 5,687
CIM12P	100-112	118 x 118 x 53	74	\$ 6,914
CIM13P	132-160	129 x 129 x 62	76 a 85	\$ 7,324

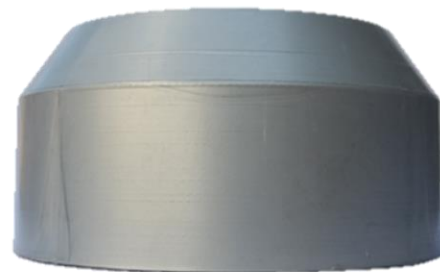


***Solicite su cotización de cajas de conexión a medida y en HDPE**

Cubre Ventilador

Resistente cubre ventilador para motores eléctricos, de rejilla fina de seguridad.

Fabricados en plástico ABS de alto impacto.



Temperatura de trabajo	112°C
Temperatura punta máxima	160°C
Cumple norma ASTM D648, 1,8 MPa	155°C
Dieléctrico	2KV por mm de espesor
Color	Standard gris

Código	Frame	Diámetro (mm)	Alto (mm)	Precio Neto
Cubrev-070	70	143	70	\$ 5,564
Cubrev-080	80	160	80	\$ 6,081
Cubrev-090	90	170	95	\$ 6,470
Cubrev-100	100	195	100	\$ 7,958
Cubrev-112	112	220	105	\$ 8,864
Cubrev-132	132	260	125	\$ 15,464
Cubrev-150	150	280	130	\$ 17,211
Cubrev-160	160	315	155	\$ 20,317
Cubrev-200	200	380	200	\$ 41,411



***Si las medidas no se encuentran en la lista anterior, solicite su cotización de cubre ventilador a medida fabricad en HDPE.**

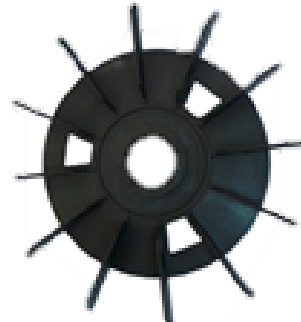


Ventiladores Centrífugos

Amplia gama de ventiladores centrífugos universales, adaptables a la gran mayoría de motores tanto para diseños actuales como clásicos.

Fabricados en material de punta Zytel , con 222°C de temperatura máxima, gran resistencia al impacto y al desgaste asegurando una larga vida útil.

Fijación al eje sin pernos, asegurando una buena fijación. Todos los ventiladores se pueden pedir con bujes para ser dimensionados a la medida deseada.



Código	Diámetro Eje	Diámetro Ext	Altura	Nº Alabes	Precio Neto
9000-00-120	0 mm	120 mm	29 mm	8	\$3,294
9000-00-COR	0 mm	90 - 120 mm	29 mm	8	\$4,588
9000-00-MEC	0 mm	90 - 120 mm	29 mm	8	\$ 14,353
9001-14-110	14 mm	110 mm	29 mm	12	\$5,529
9001-14-120	14 mm	120 mm	29 mm	12	\$5,529
9001-14-140	14 mm	140 mm	29 mm	12	\$5,529
9001-14-164	14 mm	164 mm	29 mm	12	\$4,352
9001-14-COR	14 mm	110 - 164 mm	29 mm	12	\$6,353
9001-14-MEC	14 mm	110 - 164 mm	29 mm	12	\$14,353
9002-14-164	14 mm	164 mm	29 mm	12	\$5,882
9001-15-164	15 mm	164 mm	29 mm	12	\$4,353
9001-15-COR	15 mm	110 - 164 mm	29 mm	12	\$6,353
9001-15-MEC	15 mm	110 - 164 mm	29 mm	12	\$14,353
9002-15-164	15 mm	164 mm	29 mm	12	\$5,882
9002-15-COR	15 mm	115 - 164 mm	29 mm	12	\$6,588
9001-16-164	16 mm	164 mm	29 mm	12	\$4,353
9001-16-COR	16 mm	110 - 164 mm	29 mm	12	\$6,353
9001-16-MEC	16 mm	110 - 164 mm	29 mm	12	\$14,353
9001-19-164	19 mm	164 mm	29 mm	12	\$4,353
9001-19-COR	19 mm	110 - 164 mm	29 mm	12	\$6,363
9001-19-MEC	19 mm	110 - 164 mm	29 mm	12	\$14,353
9002-19-133	19 mm	133 mm	29 mm	12	\$5,882
9002-19-147	19 mm	147 mm	29 mm	12	\$5,882
9002-19-164	19 mm	164 mm	29 mm	12	\$5,882
9002-19-COR	19 mm	133 - 164 mm	29 mm	12	\$6,588
9002-19-MEC	19 mm	133 - 164 mm	29 mm	12	\$14,706
9001-22-164	22 mm	164 mm	29 mm	12	\$4,353
9001-22-COR	22 mm	110 - 164 mm	29 mm	12	\$6,353
9001-22-MEC	22 mm	110 - 164 mm	29 mm	12	\$14,353
9002-22-147	22 mm	147 mm	29 mm	12	\$5,882
9002-22-164	22 mm	164 mm	29 mm	12	\$5,882
9002-22-COR	22 mm	133 - 164 mm	29 mm	12	\$6,588
9002-22-MEC	22 mm	133 - 164 mm	29 mm	12	\$14,706



9000



9001

Código	Diámetro Eje	Diámetro Ext	Altura	Nº Alabas	Precio Neto
9001-24-164	24 mm	164 mm	29 mm	12	\$4,353
9001-24-COR	24 mm	110 – 164 mm	29 mm	12	\$6,353
9001-24-MEC	24 mm	110 – 164 mm	29 mm	12	\$14,353
9002-24-164	24 mm	164 mm	29 mm	12	\$5,882
9002-24-COR	24 mm	133 – 164 mm	29 mm	12	\$5,588
9002-24-MEC	24 mm	133 – 164 mm	29 mm	12	\$14,706
9001-25-164	25 mm	164 mm	29 mm	12	\$4,353
9001-25-COR	25 mm	110 – 164 mm	29 mm	12	\$6,353
9001-25-MEC	25 mm	110 – 164 mm	29 mm	12	\$14,353
9002-25-164	25 mm	164 mm	29 mm	12	\$5,882
9002-25-142	25 mm	142 mm	29 mm	12	\$5,882
9002-25-COR	25 mm	133 – 164 mm	29 mm	12	\$6,588
9002-25-MEC	25 mm	133 – 164 mm	29 mm	12	\$14,706
9003-28-184	28 mm	184 mm	48 mm	12	\$9,412
9003-28-192	28 mm	192 mm	48 mm	12	\$9,412
9003-28-203	28 mm	203 mm	48 mm	12	\$9,412
9003-28-239	28 mm	239 mm	48 mm	12	\$7,647
9003-28-COR	28 mm	184 – 239 mm	48 mm	12	\$10,000
9003-28-MEC	28 mm	184 – 239 mm	48 mm	12	\$18,353
9003-30-239	30 mm	239 mm	48 mm	12	\$7,647
9003-30-COR	30 mm	184 – 239 mm	48 mm	12	\$10,000
9003-30-MEC	30 mm	184 – 239 mm	48 mm	12	\$18,353
9026-30-600	30 mm	600 mm	79 mm	9	\$258,824
9026-30-COR	30 mm	420 – 600 mm	79 mm	9	\$270,588
9026-30-MEC	30 mm	420 – 600 mm	79 mm	9	\$294,118
9003-35-195	35 mm	195 mm	48 mm	12	\$9,412
9003-35-239	35 mm	239 mm	48 mm	12	\$7,647
9003-35-COR	35 mm	184 – 239 mm	48 mm	12	\$10,000
9003-35-MEC	35 mm	184 – 239 mm	48 mm	12	\$18,353
9003-40-239	40 mm	239 mm	48 mm	12	\$7,647
9003-40-COR	40 mm	184 – 239 mm	48 mm	12	\$10,000
9003-40-MEC	40 mm	184 – 239 mm	48 mm	12	\$18,353



9002



9003



9026

Código	Diámetro Eje	Diámetro Ext	Altura	Nº Alabes	Precio Neto
9003-42-239	42 mm	239 mm	48 mm	12	\$7,647
9003-42-COR	42 mm	184 – 239 mm	48 mm	12	\$10,000
9003-42-MEC	42 mm	184 – 239 mm	48 mm	12	\$18,353
9004-43-326	43 mm	326 mm	53 mm	12	\$15,882
9004-43-COR	43 mm	250 – 326 mm	53 mm	12	\$18,235
9004-43-MEC	43 mm	250 – 326 mm	53 mm	12	\$31,765
9004-44-326	44 mm	326 mm	53 mm	12	\$15,882
9004-44-COR	44 mm	250 – 326 mm	53 mm	12	\$18,235
9004-44-MEC	44 mm	250 – 326 mm	53 mm	12	\$26,706
9004-45-326	45 mm	326 mm	53 mm	12	\$16,000
9004-45-250	45 mm	250 mm	53 mm	12	\$17,059
9004-45-COR	45 mm	250 – 326 mm	53 mm	12	\$18,235
9004-45-MEC	45 mm	250 – 326 mm	53 mm	12	\$26,706
9004-48-326	48 mm	326 mm	53 mm	12	\$15,882
9004-48-COR	48 mm	250 – 326 mm	53 mm	12	\$18,235
9004-48-MEC	48 mm	250 – 326 mm	53 mm	12	\$26,706
9004-50-290	50 mm	290 mm	53 mm	12	\$17,059
9004-50-326	50 mm	326 mm	53 mm	12	\$16,000
9004-50-COR	50 mm	250 – 326 mm	53 mm	12	\$18,235
9004-50-MEC	50 mm	250 – 326 mm	53 mm	12	\$26,706
9022-50-400	50 mm	400 mm	53 mm	12	\$24,000
9022-50-COR	50 mm	280 – 400 mm	53 mm	12	\$27,059
9022-50-MEC	50 mm	280 – 400 mm	53 mm	12	\$36,000
9100-50-250	50 mm	250 mm	46 mm	6	\$11,294
9100-50-COR	17-50 mm	250 mm	46 mm	6	\$12,706
9100-50-MEC	50 mm	150-250 mm	46 mm	6	\$21,176
9004-55-326	55 mm	326 mm	53 mm	12	\$16,000
9004-55-COR	55 mm	250 – 326 mm	53 mm	12	\$18,235
9004-55-MEC	55 mm	250 – 326 mm	53 mm	12	\$26,706
9026-55-600	55 mm	600 mm	79 mm	9	\$258,824
9026-55-COR	55 mm	420 – 600 mm	79 mm	9	\$270,588
9026-55-MEC	55 mm	420 – 600 mm	79 mm	9	\$294,118
9004-57-326	57 mm	326 mm	53 mm	12	\$16,000
9004-57-COR	57 mm	250 – 326 mm	53 mm	12	\$18,235
9004-57-MEC	57 mm	250 – 326 mm	53 mm	12	\$26,706
9100-57-MEC	51-57 mm	250 mm	46 mm	6	\$21,176



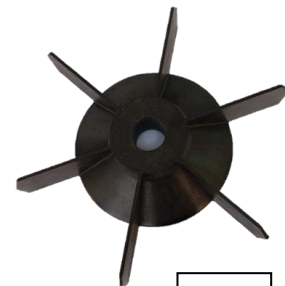
9003



9004



9022



9400

Código	Diámetro Eje	Diámetro Ext	Altura	Nº Alabes	Precio Neto
9022-60-400	60 mm	400 mm	53 mm	12	\$24,000
9022-60-COR	60 mm	280 – 400 mm	53 mm	12	\$27,176
9022-60-MEC	60 mm	280 – 400 mm	53 mm	12	\$36,000
9026-60-600	60 mm	600 mm	79 mm	9	\$258,824
9026-60-COR	60 mm	420 – 600 mm	79 mm	9	\$270,588
9026-60-MEC	60 mm	420 – 600 mm	79 mm	9	\$294,118
9022-70-400	70 mm	400 mm	53 mm	12	\$24,000
9022-70-COR	70 mm	280 – 400 mm	53 mm	12	\$27,176
9022-70-MEC	70 mm	280 – 400 mm	53 mm	12	\$36,000
9026-70-600	70 mm	600 mm	79 mm	9	\$258,824
9026-70-COR	70 mm	420 – 600 mm	79 mm	9	\$270,588
9026-70-MEC	70 mm	420 – 600 mm	79 mm	9	\$294,118
9400-75-MEC	25-75 mm	400 mm	74.6 mm	6	\$18,478
9400-75-COR	75 mm	240-400 mm	74.6 mm	6	\$25,300
9400-75-400	75 mm	400mm	74.6 mm	6	\$18,478
9022-80-400	80 mm	400 mm	53 mm	12	\$24,000
9022-80-COR	80 mm	280 - 400 mm	53 mm	12	\$27,176
9022-80-MEC	80 mm	280 - 400 mm	53 mm	12	\$36,000
9026-80-600	80 mm	600 mm	79 mm	9	\$258,824
9026-80-COR	80 mm	420 - 600 mm	79 mm	9	\$270,588
9026-80-MEC	80 mm	420 - 600 mm	79 mm	9	\$294,118
9026-90-600	90 mm	600 mm	79 mm	9	\$258,824
9026-90-COR	90 mm	420 - 600 mm	79 mm	9	\$270,588
9026-90-MEC	90 mm	420 - 600 mm	79 mm	9	\$294,118
9400-90-COR	25-90	240-400mm	74.6 mm	6	\$25,300
9026-100-600	100 mm	600 mm	79 mm	9	\$258,824
9026-100-COR	100 mm	420 - 600 mm	79 mm	9	\$270,588
9026-100-MEC	100 mm	420 - 600 mm	79 mm	9	\$294,118
9026-120-600	120 mm	600 mm	79 mm	9	\$258,824
9026-120-COR	120 mm	420 - 600 mm	79 mm	9	\$270,588
9026-120-MEC	120 mm	420 - 600 mm	79 mm	9	\$294,118
9026-NA-600	NA*	420-600mm	79mm	9	\$220,000



9022



9026



9400

Bujes Adaptables para Ventiladores

Centrífugos 9100

Los Bujes Adaptables para los Ventiladores Centrífugos 9100, están fabricados con Plástico Técnico Zytel® G-50 30% carga de Fibra de Vidrio y Pigmentado color negro.

Producto utilizado principalmente en los Talleres de reparación de motores, permite al Cliente ahorro en la mano de obra ya que no es necesario mecanizar, disminución de espacio en almacenaje y ahorro a mediano y largo plazo, ya que sólo tendría que adquirir el buje.

Para el Ventilador Centrífugo 9100, CIMED ha diseñado y fabricado catorce (14) bujes de distintas medidas, estas desde los 17 a los 45 milímetros:

Código	Descripción	Eje (mm)	Precio Neto
17-9100	Buje para Ventilador Centrífugo Zytel 9100 de 17 mm	17	\$ 2,200
19-9100	Buje para Ventilador Centrífugo Zytel 9100 de 19 mm	19	\$ 2,200
20-9100	Buje para Ventilador Centrífugo Zytel 9100 de 20 mm	20	\$ 2,200
22-9100	Buje para Ventilador Centrífugo Zytel 9100 de 22 mm	22	\$ 2,200
24-9100	Buje para Ventilador Centrífugo Zytel 9100 de 24 mm	24	\$ 2,200
25-9100	Buje para Ventilador Centrífugo Zytel 9100 de 25 mm	25	\$ 2,200
28-9100	Buje para Ventilador Centrífugo Zytel 9100 de 28 mm	28	\$ 2,200
30-9100	Buje para Ventilador Centrífugo Zytel 9100 de 30 mm	30	\$ 2,200
32-9100	Buje para Ventilador Centrífugo Zytel 9100 de 32 mm	32	\$ 2,200
35-9100	Buje para Ventilador Centrífugo Zytel 9100 de 35 mm	35	\$ 2,200
40-9100	Buje para Ventilador Centrífugo Zytel 9100 de 40 mm	40	\$ 2,200
43-9100	Buje para Ventilador Centrífugo Zytel 9100 de 43 mm	43	\$ 2,200
44-9100	Buje para Ventilador Centrífugo Zytel 9100 de 44 mm	44	\$ 2,200
45-9100	Buje para Ventilador Centrífugo Zytel 9100 de 45 mm	45	\$ 2,200
Kit-9100	Kit de Bujes para Ventilador Centrífugo Zytel 9100 de 17- 45 mm	17 - 45	\$ 12,990



VENTILADOR MODELO 9400

Ventilador fabricado con Plástico Técnico Zytel® 30% carga de Fibra de Vidrio y Pigmentado color negro, le confiere estructura y gran performance a este Ventilador para trabajar a altas Temperaturas (222°C) en grandes motores a velocidades de 3.000 y 3.600 RPM.

El Ventilador Centrifugo modelo 9400 tiene 6 álabes trapezoidales que reducen considerablemente el nivel de ruido, sin sacrificar el nivel de ventilación.



Código	Diámetro Eje	Diámetro Ext	Altura	Nº Alabes	Precio Neto
9400-25-400	25 mm	400 mm	74.6 mm	6	\$18,478
9400-28-400	28 mm	400 mm	74.6 mm	6	\$18,478
9400-30-400	30 mm	400 mm	74.6 mm	6	\$18,478
9400-32-400	32 mm	400 mm	74.6 mm	6	\$18,478
9400-34-400	34 mm	400 mm	74.6 mm	6	\$18,478
9400-35-400	35 mm	400 mm	74.6 mm	6	\$18,478
9400-40-400	40 mm	400 mm	74.6 mm	6	\$18,478
9400-45-400	45 mm	400 mm	74.6 mm	6	\$18,478
9400-47-400	47 mm	400 mm	74.6 mm	6	\$18,478
9400-49-400	49 mm	400 mm	74.6 mm	6	\$18,478
9400-50-400	50 mm	400 mm	74.6 mm	6	\$18,478
9400-59-400	59 mm	400 mm	74.6 mm	6	\$18,478
9400-65-400	65 mm	400 mm	74.6 mm	6	\$18,478
9400-70-400	70 mm	400 mm	74.6 mm	6	\$18,478
9400-75-400	75 mm	400 mm	74.6 mm	6	\$18,478
9400-80-400	80 mm	400 mm	74.6 mm	6	\$18,478
9400-90-400	90 mm	400 mm	74.6 mm	6	\$18,478

***Corte para este ventilador de 240-400 mm precio de \$25,300 más IVA.**

Ventiladores centrífugos 9000-9001-9002-9003-9004-9022

Ventilador fabricado con plástico técnico Zytel® reforzado con 30% de fibra de vidrio y pigmentado color aluminio, le confiere estructura y gran performance a este ventilador para trabajar a altas temperaturas de hasta 222°C.

Poseemos una amplia gama de modelos para ser utilizado en variados motores de pequeñas a grandes potencias, de 3.000 y 3.600 RPM.

Sus 5 Alabes trapezoidales, reducen considerablemente el nivel del ruido, sin sacrificar el nivel de ventilación.

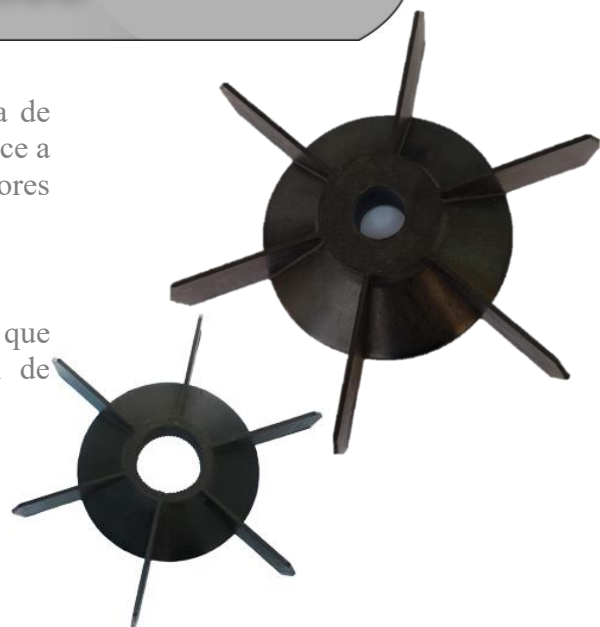
Para asegurar posición frente a las elevadas torques, cuenta con chavetero, estandarizado de acuerdo con el diámetro del eje.



Ventilador Centrífugo 9100 y 9400

Ventilador fabricado con Plástico Técnico Zytel® 30% carga de Fibra de Vidrio y Pigmentado color negro, le confiere estructura y gran performance a este Ventilador para trabajar a altas Temperaturas (222°C) en grandes motores a velocidades de 3.000 y 3.600 RPM.

El Ventilador Centrífugo 9100 y 9400 tiene 6 álabes trapezoidales que reducen considerablemente el nivel de ruido, sin sacrificar el nivel de ventilación.



Ventilador Centrífugo 9026

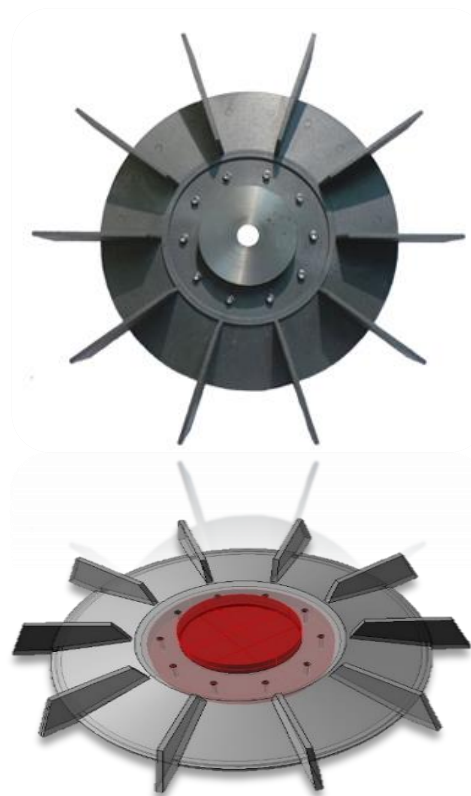
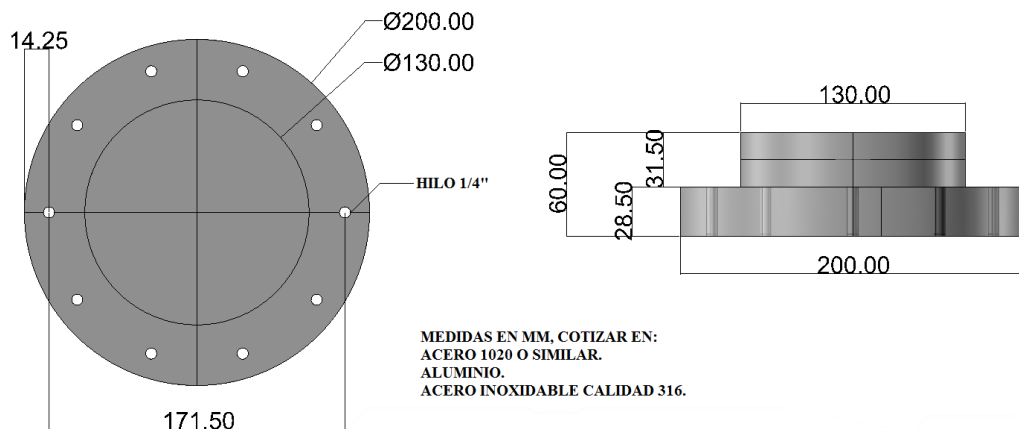
Ventilador diseñado para cubrir desde 420 a 600 mm de diámetro exterior y ejes desde 40 a 120 mm (150mm bajo machón especial a pedido).

Su alma de acero con perforación centro de 45 mm fue diseñada pensando en los talleres de rebobinado y maestranzas, ya que es fácilmente desmontable para ser mecanizado al diámetro de eje deseado y chaveta en un torno pequeño, según la necesidad del caso.

Ventilador homologado para funcionar hasta 4500 RPM a temperatura ambiente máx. de 180°C o 222°C en el eje.

Para ambientes corrosivos en presencia de Ácido Sulfúrico es necesario solicitar el ventilador color gris fabricado en ABS alto impacto con 30% fibra de vidrio y acoplar a machón de acero inoxidable.

Apoyo técnico cercano y stock superior a 15 unidades garantizado.



Ventiladores Axiales Adaptables

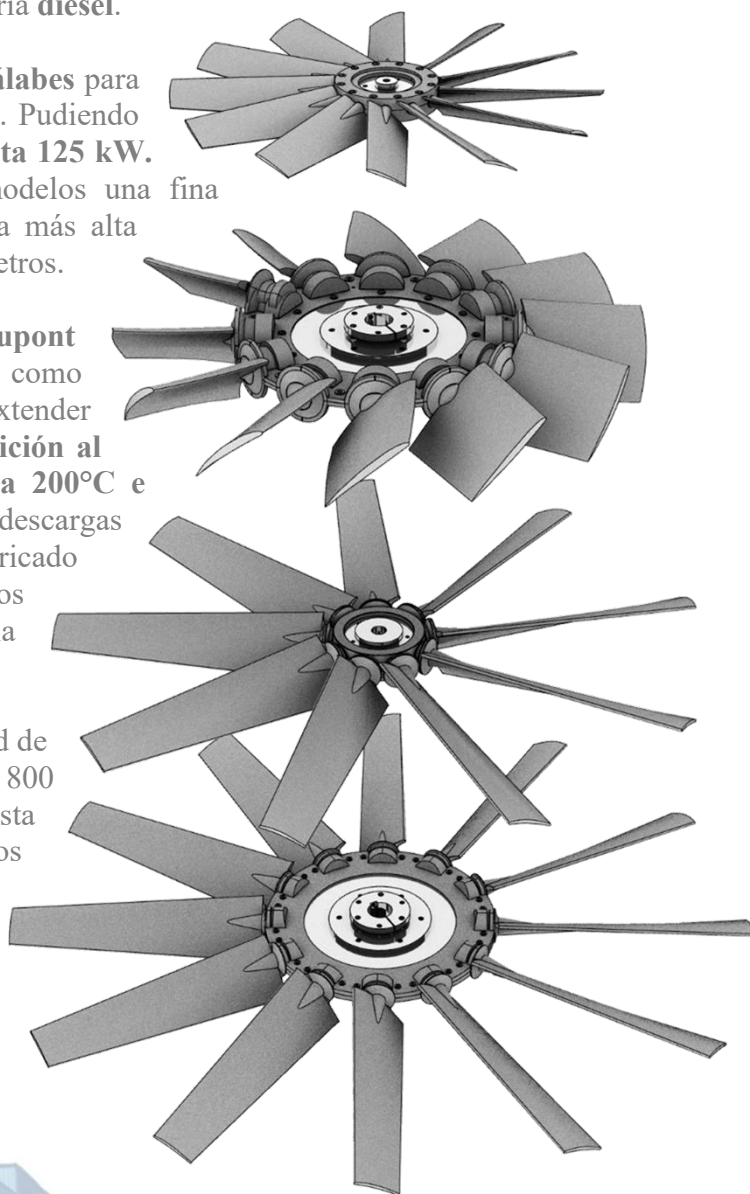
Amplia variedad de ventiladores axiales para **variados usos**, con materiales más modernos y con diseños de vanguardia mediante extensivos. Logrando un ventilador eficiente, liviano y muy versátil.

Destaca su utilización en **cámaras de secado de madera**, **cámaras de frío**, **ventilación minera** en general, aireación de **grandes naves industriales**, aireación en **ambientes corrosivos** como naves de **electroextención**, enfriadores tipo **chiller** y grandes **radiadores** de maquinaria **diésel**.

Los modelos disponibles cuentan con **3, 6, 8, 9, 12 y 15 álabes** para diámetros desde **350 milímetros hasta 2800 milímetros**. Pudiendo ser utilizados impulsados con motores desde **0.7 kW hasta 125 kW**. Esto es posible gracias a un completo abanico de modelos una fina regulación del ángulo de los álabes logrando obtener la más alta eficiencia para cada motor y una amplia variedad en diámetros.

Fabricados principalmente en **Plástico Zytel® Dupont reforzado con fibra de vidrio** y flexibilizantes, así como también, otros termoplásticos bajo pedido especial para extender su uso a **ambientes corrosivos, mineros, de alta exposición al sol, amplio rango de temperatura desde -40°C hasta 200°C e inclusive para aplicaciones antiestáticas** para evitar descargas eléctricas dentro de ambientes combustibles. Al ser fabricado con plásticos de ingeniería posee grandes ventajas sobre los metálicos debido a su **bajo peso**, lo cual disminuye la inercia y prolonga la vida de los rodamientos.

Su avanzado diseño le permite alcanzar una gran velocidad de giro, alcanzando las **3000 RPM** en los modelos de hasta 800 mm de diámetro y **1500 RPM** en los modelos de hasta 1500mm, y **960 RPM** para el modelo más grande de todos con 2800mm de diámetro. Obteniendo un rango de caudal desde **5.000 a 180.000 metros cúbicos hora**.



Ventiladores Axiales Adaptables

Elementos

Todos los ventiladores de Cimed están compuestos de 3 elementos principales.

Machón:

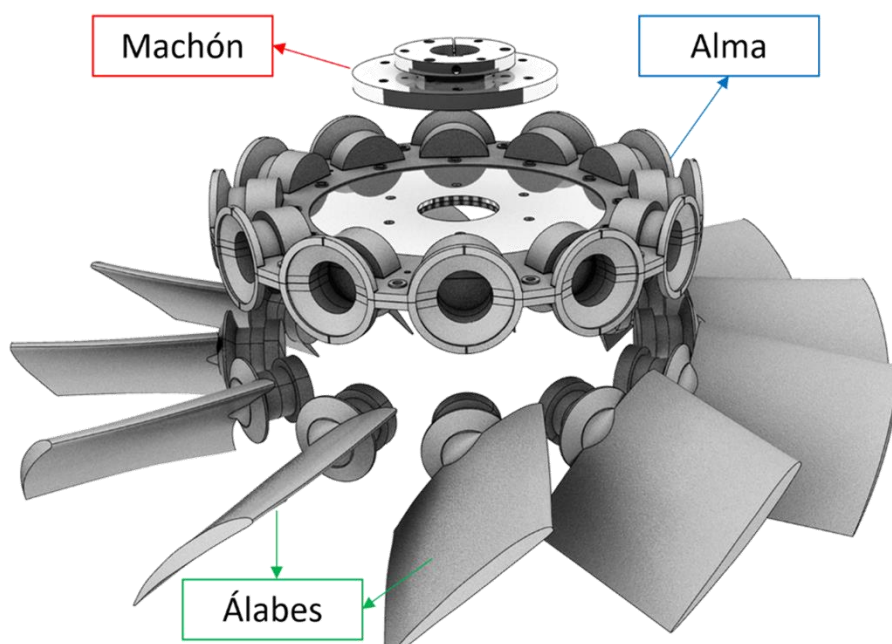
Elemento que permite transmitir la potencia generada por el motor al alma. Para motores de baja potencia y RPM recomendamos utilizar los modelos de plástico técnico y plástico técnico con inserto metálico. Para aplicaciones de mayor exigencia puede ser utilizado un machón de aluminio o acero inoxidable tipo recto o manguito cónico tipo QD.

Alma:

Encargada de proveer sujeción de los álabes al machón. Existen 6 modelos estándar de 270 a 600 mm de diámetro, todos ellos con regulación fina en los álabes. Pueden ser utilizadas con todas sus álabes o con parte de ellos. Adicionalmente para aplicaciones especiales se puede fabricar almas en plástico o aluminio según requerimientos a pedido.

Álabes:

Elemento más importante del ventilador el cual en función de su inclinación y cantidad de álabes crea el caudal y presión del axial. Actualmente disponemos de 8 modelos diferentes, todos fabricados por inyección de plástico en varios materiales dependiendo de su utilización final. Todos los álabes pueden ser cortados con el propósito de variar el diámetro exterior del ventilador.



Ventilador CIMA 700

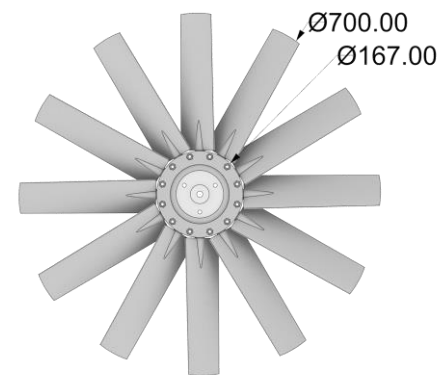
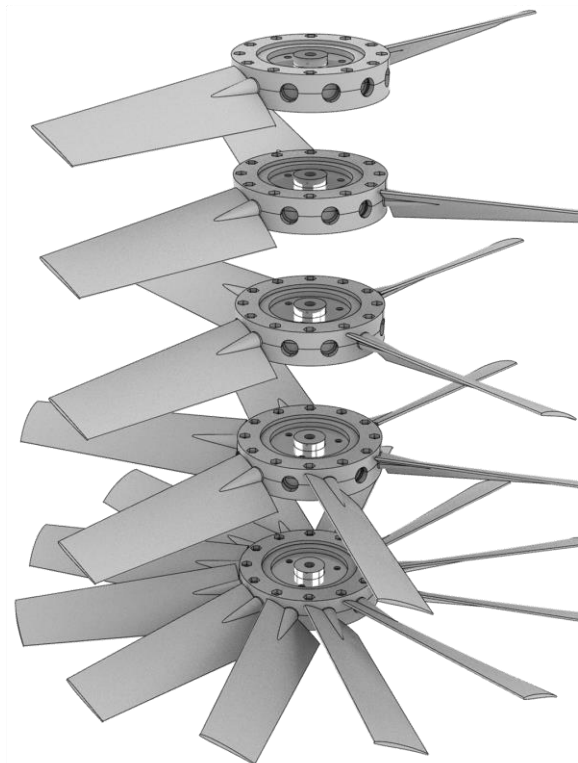
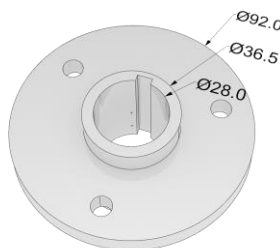
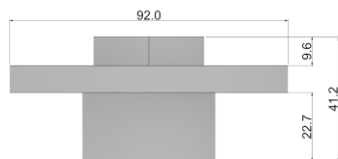
Álabe P270-TC-T

Alma-TC-12

Axial ideal para aplicaciones de bajas potencias de 0.7 a 7.5 kW, con un amplio rango de operación desde 600 a 1500 RPM. Posee álabe regulable en ángulo de ataque para ajustar su caudal al deseado, posibilidad de ser configurado con 2, 3, 4, 6 y 12 paletas y con un perfil enfocado en la eficiencia para maximizar caudal en puntos de operación con baja presión.

Usado tradicionalmente en:

- Ventilación de naves o galpones de medianas y grandes dimensiones.
- Equipos de aire acondicionado industriales.
- Ventiladores portables.
- Refrigeración forzada de transformadores.
- Refrigeración esclava y forzada de motores.
- Refrigeración de reductores.
- Radiadores de equipos electrógenos.



Código	Descripción	Precio
Alma-TC-12	Kit Alma con 12 tomas tipo C con 167 mm de diámetro fabricada en Zytel	\$ 27,446
Alma-TC-12-A	Kit Alma con 12 tomas tipo C con 167 mm de diámetro fabricada en HDPE para ambientes corrosivos	\$ 38,816
Alma-TC-ESP	Kit Alma fabricada en plástico HDPE a requerimiento del cliente. (D máx. 350 H máx. 60). Incluye machón	\$ 200,000
P270-TC-T	Paleta axial Unidireccional perfil tradicional de 267mm toma tipo C fabricada en Zytel	\$ 12,706
P270-TC-T-A	Paleta axial Unidireccional perfil tradicional de 267mm toma tipo C fabricada en HDPE para ambientes corrosivos	\$ 14,671
M-TC12-A	Machón universal recto de acero 1045 o aluminio para Alma TC 12 (Incluye mecanizado eje y chaveta)	\$ 79,412
M-TC12-AI	Machón universal recto de acero inoxidable para Alma TC 12 para ambientes corrosivos (Incluye mecanizado eje y chaveta)	\$ 105,882
M-TC12-AD	Adaptación de machones existentes al alma TC-12	\$ 58,824

Ventilador CIMA 1200

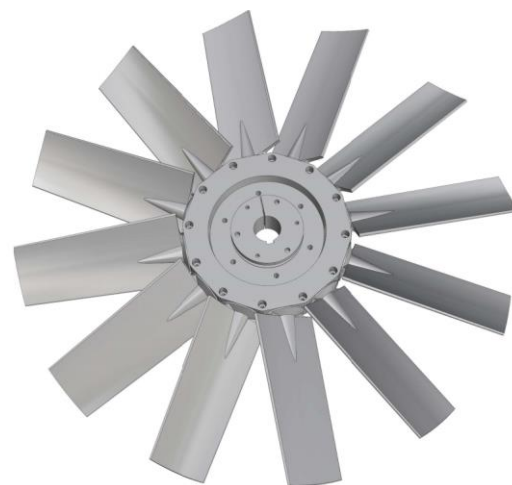
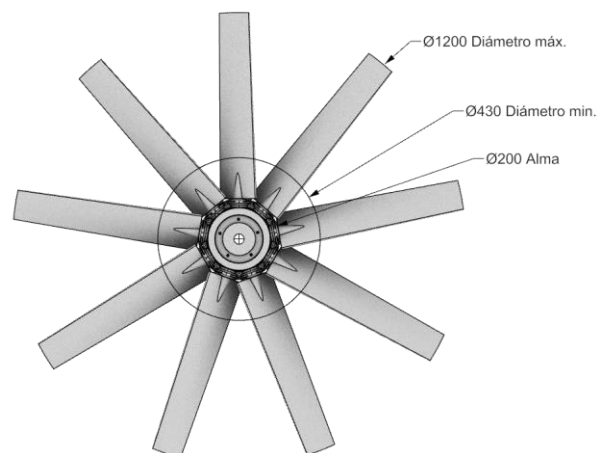
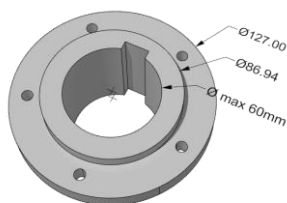
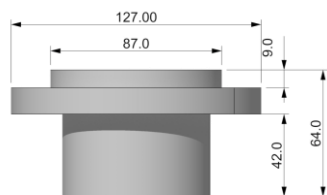
Álabe P500-TM-T

Alma-TM-9

Axial ideal para aplicaciones de bajas y medias potencias de 1.5 a 15 kW, con un amplio rango de operación desde 1000 a 3000 RPM. Posee álabe regulable en ángulo de ataque para ajustar su caudal al deseado, posibilidad de ser configurado con 3 y 9 paletas. El perfil es enfocado en la eficiencia para maximizar caudal en puntos de operación con baja presión.

Usado tradicionalmente en:

- Ventilación de naves o galpones de medianas y grandes dimensiones.
- Equipos de aire acondicionado industriales.
- Ventiladores portables.
- Refrigeración forzada de transformadores.
- Refrigeración esclava y forzada de motores.
- Refrigeración de reductores.
- Radiadores de equipos electrógenos.



Código	Descripción	Precio
Alma-TM-9	Kit Alma con 9 tomas tipo M con 200 mm de diámetro fabricada en Zytel	\$ 39,765
Alma-TM-9-A	Kit Alma 3 y 9 tomas tipo M con 200 mm de diámetro fabricada en HDPE para ambientes corrosivos	\$ 47,059
ALMA-TM-280	Kit Alma con 9 tomas tipo M con 280 mm de diámetro fabricada en Zytel	\$ 51,059
P500-TM-T	Paleta axial Unidireccional perfil tradicional de 500mm Toma tipo M fabricada en Zytel	\$ 34,655
P500-TM-T-A	Paleta axial Unidireccional perfil tradicional de 500mm Toma tipo M fabricada en HDPE para ambientes corrosivos	\$ 38,098
P500-TM-T-F	Paleta axial Unidireccional perfil tradicional de 500mm Toma tipo M fabricada en Zytel + Flexibilizantes para bajas temperatura	\$ 34,655
P500-TM-T-AE	Paleta axial Unidireccional perfil tradicional de 500mm Toma tipo M fabricada en Zytel + Antiestático	\$ 34,655
M-9-A	Machón universal Recto de Acero 1045 o Aluminio para Alma TM 9 (Incluye mecanizado eje y chaveta)	\$ 105,882

Ventiladores Axiales de Baja Presión

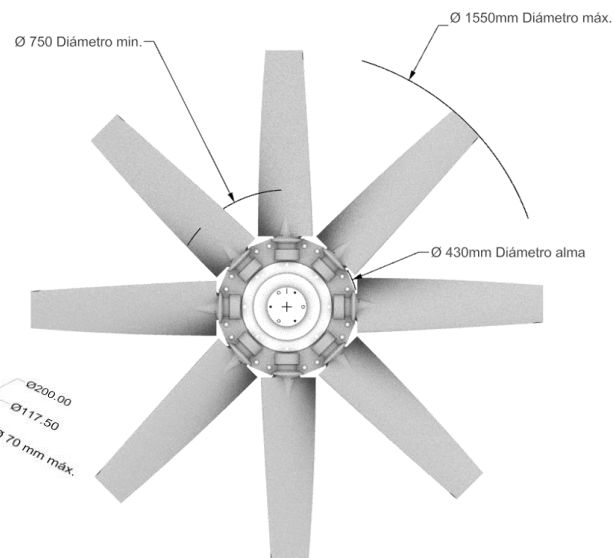
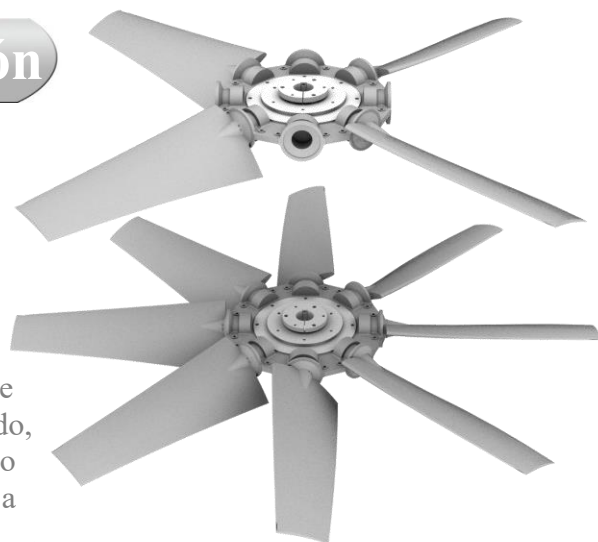
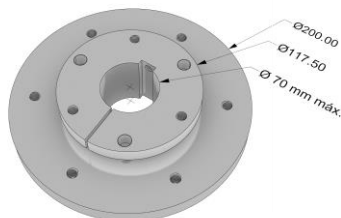
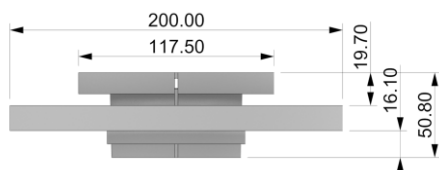
Álabes P562, P800 y P1005

Alma-TG-8

Axial ideal para aplicaciones de medias potencias de 7.5 a 30 kW, con un amplio rango de operación desde 350 a 1500 RPM. Posee álabe regulable en ángulo de ataque para ajustar su caudal al deseado, posibilidad de ser configurado con 2, 4 y 8 álabes. El perfil es enfocado en la eficiencia para maximizar caudal en puntos de operación con baja presión y media presión inclusive a bajas RPM.

Usado tradicionalmente en:

- Ventilación de naves o galpones de medianas y grandes dimensiones.
- Equipos de aire acondicionado industriales.
- Ventiladores portables.
- Refrigeración forzada de transformadores.
- Refrigeración esclava y forzada de motores.
- Refrigeración de reductores.
- Radiadores de equipos electrógenos.



Código	Descripción	Precio
Alma-TG-8	Kit Alma 2, 4 y 8 tomas tipo con G 400 mm diámetro fabricada en Zytel con fibra de vidrio reforzada con discos de acero inoxidable	\$450,440
Alma-TG-8-A	Kit Alma 2, 3, 4, 6 y 12 tomas tipo con G 480 mm diámetro fabricada en Zytel con fibra de vidrio reforzada con discos de acero inoxidable	\$469,056
P562-TG-T-Z	Paleta axial Unidireccional perfil tradicional de 562mm Toma tipo G Fabricada en Zytel con refuerzo de fibra de vidrio	\$ 77,706
P562-TG-T-A	Paleta axial Unidireccional perfil tradicional de 562mm Toma tipo G Fabricada en HDPE para ambientes corrosivos	\$ 77,906
P800-TG-T	paleta axial unidireccional perfil tradicional de 800 mm toma tipo g en HDPE con 30% de f. vidrio	\$ 212,669
P1005-TG-TL	Paleta Unidireccional perfil low speed de 980mm, toma tipo G. Fabricada en Zytel G30	\$ 293,606
P1005-TG-TL-A	Paleta Unidireccional perfil low speed de 980mm, toma tipo G. Fabricada en HDPE G30	\$ 293,606
M-8912-AQD	Machón universal Acero 1045 tipo QD cónico para Almas TM,TG de 8, 9 y 12 tomas. (Incluye mecanizado eje y chaveta)	\$ 301,739

Ventilador Axial de Baja Presión

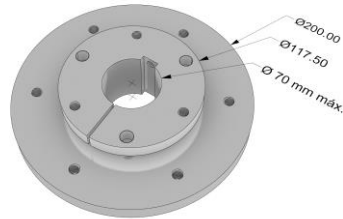
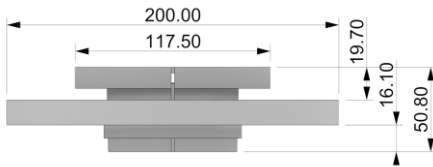
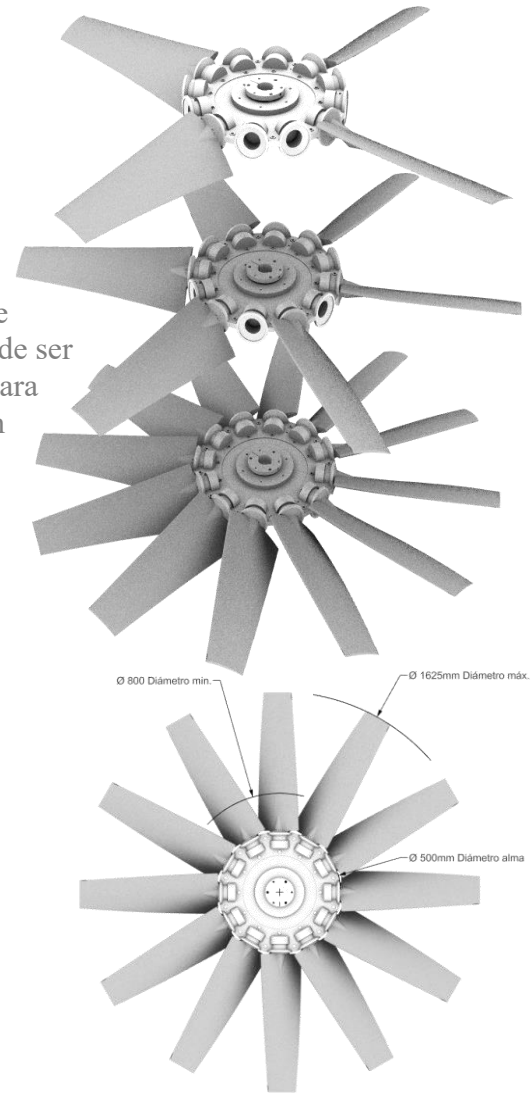
Álabes P562, P800 y P1005

Alma-TG-12

Axial ideal para aplicaciones de medias y altas potencias de 10 a 55 kW, con un amplio rango de operación desde 300 a 1500 RPM. Posee álabes regulable en ángulo de ataque para ajustar su caudal al deseado, posibilidad de ser configurado con 2, 4 y 6 y 12 álabes. El perfil es enfocado en la eficiencia para maximizar caudal en puntos de operación con baja presión y media presión inclusive a bajas RPM.

Usado tradicionalmente en:

- Ventilación de naves o galpones de medianas y grandes dimensiones.
- Equipos de aire acondicionado industriales.
- Ventiladores portables.
- Refrigeración forzada de transformadores.
- Refrigeración esclava y forzada de motores.
- Refrigeración de reductores.
- Radiadores de equipos electrógenos.

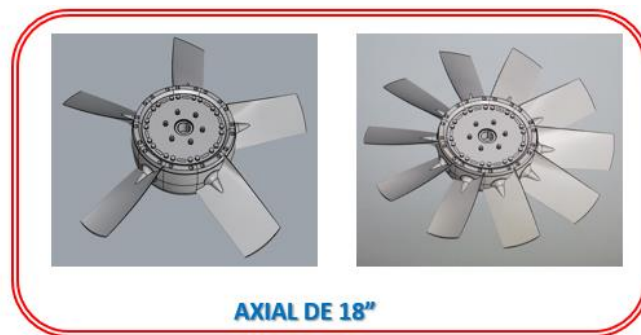


Código	Descripción	Precio
Alma-TG-12	Kit Alma 2, 3, 4 ,6 y 12 tomas tipo con G 480 mm de diámetro fabricada en Zytel con fibra de vidrio reforzada con discos de acero y refuerzo de alum	\$ 450,440
Alma-TG-12-A	Kit Alma 2, 3, 4 , 6 y 12 tomas tipo con G 480 mm de diámetro fabricada en HDPE con fibra de vidrio para ambientes corrosivos	\$ 469,106
P562-TG-T-Z	Paleta axial Unidireccional perfil tradicional de 562mm Toma tipo G Fabricada en Zytel con refuerzo de fibra de vidrio	\$ 77,906
P562-TG-T-A	Paleta axial Unidireccional perfil tradicional de 562mm Toma tipo G Fabricada en HDPE para ambientes corrosivos	\$ 77,906
P800-TG-T	paleta axial unidireccional perfil tradicional de 800 mm toma tipo g en HDPE con 30% de f. vidrio	\$ 212,669
P1005-TG-TL	Paleta Unidireccional perfil low speed de 980mm, toma tipo G. Fabricada en Zytel G30	\$293,606
P1005-TG-TL-A	Paleta Unidireccional perfil low speed de 980mm, toma tipo G. Fabricada en HDPE G30	\$293,606
M-8912-AQD	Machón universal Acero 1045 tipo QD cónico para Almas TM,TG de 8, 9 y 12 tomas. (Incluye mecanizado eje y chaveta)	\$301,739

Ventilador Axial de Alta Presión

Ventilador Axial con Alma 18"

CODIGO	DESCRIPCIÓN	PRECIO NETO
AP-18-5P-340	Axial de alta presión diám. 1137 mm, con alma de 18 pulg. y 5 paletas de 340 mm	1,367,947
AP-18-10P-340	Axial de alta presión diám. 1137 mm, con alma de 18 pulg. y 10 paletas de 340 mm	1,649,794
AP-18-5P-490	Axial de alta presión diám. 1437 mm, con alma de 18 pulg. y 05 paletas de 490 mm	1,408.841
AP-18-10P-490	Axial de alta presión diám. 1437 mm, con alma de 18 pulg. y 10 paletas de 490 mm	1,735,112

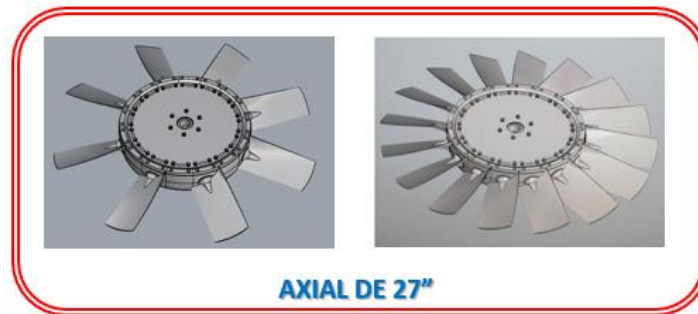


Ventilador Axial con Alma 21"

CODIGO	DESCRIPCIÓN	PRECIO NETO
AP-21-6P-340	Axial de alta presión diám. 1213 mm, con alma de 21 pulg. y 6 paletas de 340 mm	1,580,364
AP-21-12P-340	Axial de alta presión diám. 1213 mm, con alma de 21 pulg. y 12 paletas de 340 mm	1,922,716
AP-21-6P-490	Axial de alta presión diám. 1513 mm, con alma de 21 pulg. y 6 paletas de 490 mm	1,629,436
AP-21-12P-490	Axial de alta presión diám. 1513 mm, con alma de 21 pulg. y 12 paletas de 490 mm	2,020,961

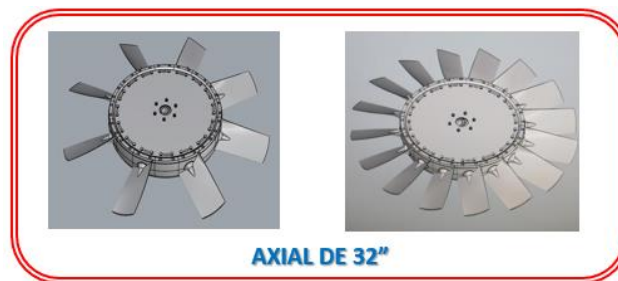
Ventilador Axial con Alma 27"

CODIGO	DESCRIPCIÓN	PRECIO NETO
AP-27-8P-340	Axial de alta presión diám. 1365 mm, con alma de 27 pulg. y 8 paletas de 340 mm	1,753,164
AP-27-16P-340	Axial de alta presión diám. 1365 mm, con alma de 27 pulg. y 16 paletas de 340 mm	2,209,766
AP-27-8P-490	Axial de alta presión diám. 1665 mm, con alma de 27 pulg. y 8 paletas de 490 mm	1,818,594
AP-27-16P-490	Axial de alta presión diám. 1665 mm, con alma de 27 pulg. y 16 paletas de 490 mm	2,340,627



Ventilador Axial con Alma 32"

CODIGO	DESCRIPCIÓN	PRECIO NETO
AP-32-8P-340	Axial de alta presión diám. 1492 mm, con alma de 32 pulg. y 8 paletas de 340 mm	1,861,238
AP-32-16P-340	Axial de alta presión diám. 1492 mm, con alma de 32 pulg. y 16 paletas de 340 mm	2,317,840
AP-32-8P-490	Axial de alta presión diám. 1792 mm, con alma de 32 pulg. y 8 paletas de 490 mm	1,926,668
AP-32-16P-490	Axial de alta presión diám. 1792 mm, con alma de 32 pulg. y 16 paletas de 490 mm	2,448,701



Machón en Acero Inoxidable

CODIGO	DESCRIPCIÓN	PRECIO NETO
8912-AIQD	Machón universal de acero inoxidable qd alma tg	\$301.739

Álabe Minero Alta Presión P490 -TI

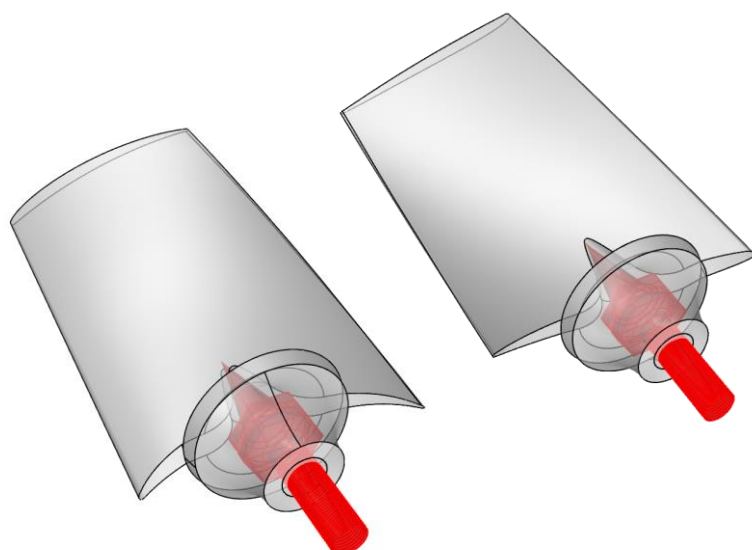
Álabe para ducto minero de alta presión diseñado especialmente para ser utilizado en masas existentes de aluminio de diversas marcas y modelos. Disponible con múltiples tomas y pernaduras para adaptarse a cualquier toma existente, inclusive es compatible con masas de ángulo ajustable en funcionamiento. Posee un robusto inserto metálico de acero templado y tratado con un diseño altamente estudiado para brindar la mejor resistencia posible a tronaduras y grandes esfuerzos mecánicos para ser utilizada hasta 3600RPM. Fabricada por inyección de Zytel con 55% de fibra de vidrio la cual brinda excelente flexibilidad y duración ante la abrasión.

Usado tradicionalmente en:

- Aireación de minas subterráneas.
- Extracción de gases en túneles.



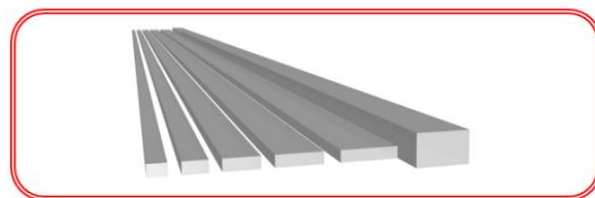
Inserto en Acero tratado



Código	Descripción	Precio
P 490 -TI	Paleta -T Fabricada en Zytel inyectado con 55 % de fibra de vidrio. (Incluye corte de paleta y rectificado a toma)	\$ 200,000



Línea Cuñas Zytel®



Cuñas Rectas y Separadores

Cuñas para el cierre de ranura de altas prestaciones ampliamente utilizadas y confiables.

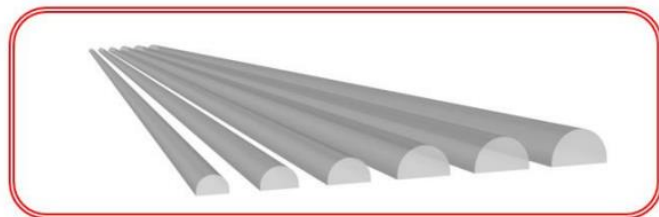
Fabricadas por inyección de alta presión de plástico técnico de ingeniería Zytel® reforzado con fibra de vidrio en un 50%, el cual mantiene sus propiedades mecánicas hasta los 200°C sin presentar deterioro alguno.

Temperatura de trabajo	200°C
Temperatura punta máxima	220°C
Cumple norma ASTM D648, 1,8MPa	222°C
Dieléctrico	38KV por mm de espesor
Color	Blanca

Código	CLASE H 180°C Cuña Recta y Separador	Precios Netos
CUÑA02003-50	Cuña Recta y Separador Zytel 2mm x 3mm x 500mm x 50 Un.	\$10,653
CUÑA02006-50	Cuña Recta y Separador Zytel 2mm x 6mm x 500mm x 50 Un.	\$17,188
CUÑA02008-50	Cuña Recta y Separador Zytel 2mm x 8mm x 500mm x 50 Un.	\$22,311
CUÑA06010-50	Cuña Recta y Separador Zytel 6mm x 10mm x 500mm x 50 Un.	\$71,235

Línea Cuñas Zytel®

Cuñas Tipo Media Caña



Para el cierre de ranura de altas prestaciones ampliamente utilizadas y confiables.

Fabricadas por inyección de alta presión de plástico técnico de ingeniería Zytel® reforzado con fibra de vidrio en un 50%, el cual mantiene sus propiedades mecánicas hasta los 200°C sin presentar deterioro alguno.

Temperatura de trabajo	200°C
Temperatura punta máxima	220°C
Cumple norma ASTM D648, 1,8MPa	222°C
Dieléctrico	38KV por mm de espesor
Color	Blanco

Código	CLASE H 180°C Cuña de Cierre Tipo Media Caña	Precios Netos
CAÑAZ2504-50	Cuña de Cierre Tipo Media Caña 2.5mm x 4mm x 500mm x 50 Un.	\$12,358
CAÑAZ3005-50	Cuña de Cierre Tipo Media Caña 3.0mm x 5mm x 500mm x 50 Un.	\$15,604
CAÑAZ4006-50	Cuña de Cierre Tipo Media Caña 4.0mm x 6mm x 500mm x 50 Un.	\$17,722
CAÑAZ4508-50	Cuña de Cierre Tipo Media Caña 4.5mm x 8mm x 500mm x 50 Un.	\$23,494
CAÑAZ5009-50	Cuña de Cierre Tipo Media Caña 5.0mm x 9mm x 500mm x 50 Un.	\$26,145
CAÑAZ6010-50	Cuña de Cierre Tipo Media Caña 6.0mm x 10mm x 500mm x 50 Un.	\$35,550



Línea Cuñas Tipo “U”

Cuñas Tipo “U” en Zytel®

Fabricadas por extrusión de Zytel® reforzado con un 30% fibra de vidrio, manteniendo sus propiedades mecánicas hasta los 200°C, sin presentar deterioro. Se utilizan como cierre de ranuras de bobinas en motores de baja tensión; así como separadores de bobinas.

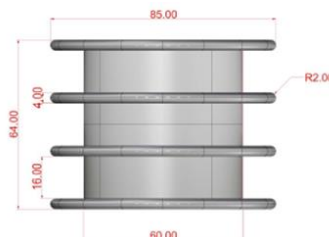
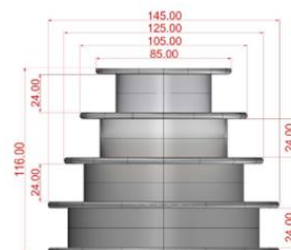
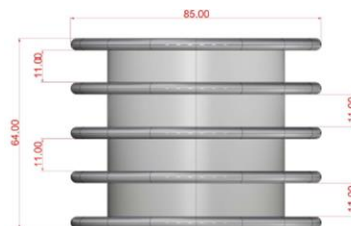


Código	Descripción	Precios Netos
CUÑANVF-R-10	Cuña Zytel flexible Tipo “U” R-10, 50 unidades de 1000 mm	\$8,889
CUÑANVF-R-12	Cuña Zytel flexible Tipo “U” R-12, 50 unidades de 1000 mm	\$10,392
CUÑANVF-R-14	Cuña Zytel flexible Tipo “U” R-14, 50 unidades de 1000 mm	\$10,718
CUÑANVF-R-15	Cuña Zytel flexible Tipo “U” R-14, 50 unidades de 1000 mm	\$13,396
CUÑANVF-R-18	Cuña Zytel flexible Tipo “U” R-18, 50 unidades de 1000 mm	\$16,075
CUÑANVF-R-21	Cuña Zytel flexible Tipo “U” R-21, 50 unidades de 1000 mm	\$18,754
CUÑANVF-R-24	Cuña Zytel flexible Tipo “U” R-24, 50 unidades de 1000 mm	\$21,433
CUÑANVF-R-26	Cuña Zytel flexible Tipo “U” R-26, 50 unidades de 1000 mm	\$24,112
CUÑANVF-R-28	Cuña Zytel flexible Tipo “U” R-28, 50 unidades de 1000 mm	\$26,791



Línea Coileras/ Moldes Bobinas

Código	Descripción Coilera	Precio Neto
COIL-3/16-1 KIT	KIT COILERA 3/16 DIÁM. 85 MM Y ALTURA 64 MM	\$45,907
COIL-3/16-2 KIT	KIT COILERA 3/16 DIÁM. 107 MM Y ALTURA 64 MM	\$62,447
COIL-3/16-3 KIT	KIT COILERA 3/16 DIÁM. 113 MM Y ALTURA 64 MM	\$62,447
COIL-3/16-4 KIT	KIT COILERA 3/16 DIÁM. 119 MM Y ALTURA 64 MM	\$62,447
COIL-3/16-5 KIT	KIT COILERA 3/16 DIÁM. 125 MM Y ALTURA 64 MM	\$80,497
COIL-3/16-5 KIT	KIT COILERA 3/16 DIÁM. 123,36 MM Y ALTURA 64 MM	\$80,497
COIL-4/11-1 KIT	KIT COILERA 4/11 DIÁM. 85 MM Y ALTURA 64 MM	\$45,907
COIL-4/11-2 KIT	KIT COILERA 4/11 DIÁM. 118 MM Y ALTURA 64 MM	\$62,447
COIL-4/11-3 KIT	KIT COILERA 4/11 DIÁM. 127 MM Y ALTURA 64 MM	\$80,497
COIL-4/11-4 KIT	KIT COILERA 4/11 DIÁM. 136 MM Y ALTURA 64 MM	\$98,753
COIL-4/11-5 KIT	KIT COILERA 4/11 DIÁM. 145 MM Y ALTURA 64 MM	\$98,753
COIL-4/11-6 KIT	KIT COILERA 4/11 DIÁM. XXX MM Y ALTURA 64 MM	\$127,659
COIL-4/24-2 KIT	KIT COILERA 4/24 DIÁM. 118 MM Y ALTURA 116 MM	\$104,078
COIL-4/24-3 KIT	KIT COILERA 4/24 DIÁM. 127 MM Y ALTURA 116 MM	\$104,078
COIL-4/24-4 KIT	KIT COILERA 4/24 DIÁM. 136 MM Y ALTURA 116 MM	\$164,588
COIL-4/24-5 KIT	KIT COILERA 4/24 DIÁM. 145 MM Y ALTURA 116 MM	\$164,588
COIL-4/24-6 KIT	KIT COILERA 4/24 DIÁM. 154 MM Y ALTURA 116 MM	\$212,765
COIL-4/24-7 KIT	KIT COILERA 4/24 DIÁM. 163 MM Y ALTURA 116 MM	\$212,765
COIL-4/24-8 KIT	KIT COILERA 4/24 DIÁM. 172 MM Y ALTURA 116 MM	\$212,765
COIL-4/24-9 KIT	KIT COILERA 4/24 DIÁM. 181 MM Y ALTURA 116 MM	\$212,765
COIL-4/24-10 KIT	KIT COILERA 4/24 DIÁM. 165 MM Y ALTURA 116 MM	\$245,537
COIL-4/24-12 KIT	KIT COILERA 4/24 DIÁM. 243 MM Y ALTURA 116 MM	\$421,902
COIL-4/24-14 KIT	KIT COILERA 4/24 DIÁM. 261MM Y ALTURA 116	\$212,765
COIL-4/24-NI KIT	KIT COILERA 4/24 DIÁM. 85 MM Y ALTURA 116 MM	\$76,512
COIL-4/24-NII KIT	KIT COILERA 4/24 DIÁM. 145 MM Y ALTURA 116 MM	\$164,588
COIL-4/24-NIIIKIT	KIT COILERA 4/24 DIÁM. 115 MM Y ALTURA 116 MM	\$104,078
COIL-4/24-NIVKIT	KIT COILERA 4/24 DIÁM. 225 MM Y ALTURA 116 MM	\$245,537



Amarras Poliéster

Amarra de Poliéster plano, tejida para ofrecer una alta tenacidad para cualquier tipo de amarras, Clase Térmica H 180° C y con una importante contracción.

Amarras fabricadas específicamente para las cabezas de devanados para pequeños, medianos y grandes motores, básicamente de hilos esmaltados.

Su consistencia hace muy fácil ir pasando entre los espacios de los alambres para amarrar, y su textura permite que una vez sea sometida a la tracción, se atrape entre los hilos y no se devuelve con facilidad.

De esta forma los Bobinadores, logran amarras firmes, fáciles de ejecutar y de una excelente presentación.

En el horneado previo, antes de la impregnación la Cinta se contrae hasta un 20%, logrando un mejor apriete de las cabezas, después de la impregnación de barniz y resina quedando compacto, firme y perfectamente adherido, soportando los cambios producidos por temperaturas y movimientos de arranque, que es sometido cada devanado.



Resistencia a la Tracción (kg)

Ref. 3	41
Ref. 5	45
Ref. 8	50
Ref. 10	53
Ref. 15	61

Resistencia térmica (°C) de aplicación.....150 a 200 aprox.

Temperatura de fundido (°C).....249 a 288 aprox.

Código	Diámetro (mm)	Metros (mts)	Precio
AMARRAPOL-3	3mm	250 mts	\$ 7,892
AMARRAPOL-5	5mm	150 mts	\$7,040
AMARRAPOL-8	8mm	125 mts	\$6,831
AMARRAPOL-10	10mm	105 mts	\$6,665
AMARRAPOL-15	15mm	70 mts	\$6,377

Cinta Polyester

Cinta Polyester plana, tejidas a partir de hilo 100% poliéster, Clase Térmica H 180° C.

Gran resistencia a la tracción, muy buena adaptabilidad a las superficies, después de tratamiento térmico, la cinta se encoge sobre su eje longitudinal mejorando la consolidación del aislamiento y el factor de espacio.

Aplicaciones en áreas electromecánicas, cintas de acabado y consolidación, las cuales proporcionan un excelente sustrato para barnices aislantes de acabado.



Código	Descripción Cinta Polyester	Precio Neto
CINPOL-25100	CINTA POLYESTER DE 25MM X 100 MTS	\$8,550
CINPOL-20100	CINTA POLYESTER DE 20 MM X 100 MTS	\$7,200

Cinta Filament Monodireccional

La Cinta Filament de Fibra de Vidrio Monodireccional de color transparente/blanco, está fabricada en Polipropileno reforzado con Fibra de Vidrio, con adhesivo Hot-Melt, permitiendo excelente adhesión inicial de alta resistencia al corte, resistencia al agua, humedad, abrasión y químicos

Aplicaciones Recomendadas

- ◆ Cinta de sacrificio para bobinas de transformadores y motores
- ◆ Etiquetado de rollos al retirar una pieza
- ◆ Colocación de bisagras
- ◆ Amarre, refuerzo y sujeción de cargas pesadas
- ◆ Embalaje industrial de alto rendimiento
- ◆ Fijación de cables y componentes

Código	Descripción Cinta Polyester	Precio Neto
CINTA-FILAMENT	CINTA FILAMENT DE 3/4 PULGADAS	\$1,800

HM34 - Laminado Epóxi

HM-34, Es un laminado fabricado con matt de vidrio, impregnados con resinas epoxi clase H, comprimido con temperatura logrando excelentes propiedades mecánicas, eléctricas, autoextinguibilidad y antinarco, a altas temperaturas, clase térmica H 180° C.

Material apropiado para soportes, separadores en la industria de transformadores, hidrogeneradores, cuñas para motores de tracción y motores industriales.

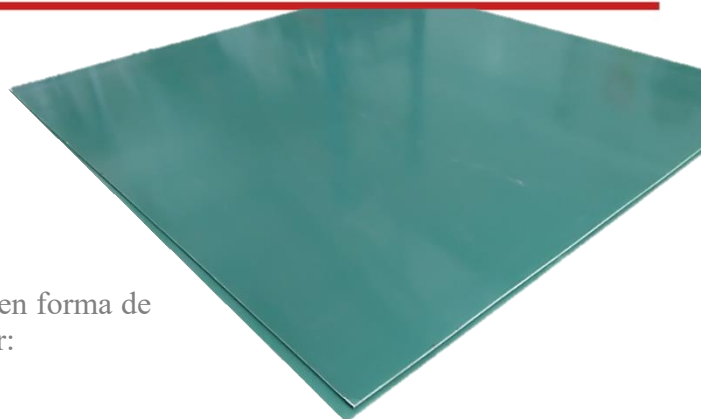


Largo y ancho (mm)	: De 100 x 100 mm a 930 x 1350 mm.
Espesores (mm)	: 2mm a 200mm.
Color	: Blanco Invierno (Color preferente). Otros colores a pedido.

Propiedad	Unidad	Norma	Especificación
Tipo	-	-	HM-34
Color	-	-	Blanco invierno
Peso específico	g/cm ³	DIN 53479	1,8 +/-0,1
Absorción de agua	%	DIN 53495	Máx. 0,25
Clase térmica	-	-	H 180°C
Resistencia de flexión	N/cm ²	DIN 53452	18000
Resistencia de tracción	N/cm ²	DIN 53455	9000
Resistencia de compresión	N/cm ²	DIN 53454	20000
Resistencia de impacto	KJ/m ²	ISSO 1642	Min. 100,0
Rigidez dielect. Perp.	KV/mm	DIN 53481	45
Rapidez dielect. Paral.	KV/mm	DIN 53481	40
Resistencia de ignición	Sec.	ASTM D229	200
Resistencia de extinción	Sec.	ASTM D229	30

Código	Espesor (mm)	Dimensiones (mm)	Precios Netos
HM34-2P	2	930X1350	\$118,047
HM34-3P	3	930X1350	\$138,926
HM34-4P	4	930X1350	\$228,358
HM34-5P	5	930X1350	\$261,308
HM34-6P	6	930X1350	\$294,260
HM34-7P	7	930X1350	\$327,218
HM34-8P	8	930X1350	\$370,575
HM34-9P	9	930X1350	\$394,115
HM34-10P	10	930X1350	\$463,084
HM34-12P	12	930X1350	\$555,702
HM34-20P	20	930X1350	\$926,170
HM34-25P	25	930X1350	\$1.157.713
HM34-40P	40	930X1350	\$1,852,340
HM34-50P	50	930X1350	\$2,303,661
HM34-60P	60	930X1350	\$2,778,511
HM34-75P	75	930X1350	\$3,473,139
HM34-80P	80	350 X 350	\$3,704,681
HM34-90P	90	350 X 350	\$4,167,766
HM34-100P	100	300 X 300	\$4,630,851
HM34-120P	120	300 X 300	\$5,557,021

Laminado Vidrio Epóxi



El ROYAPLAC VIDRIO-EPOXI, es un aislante estratificado, en forma de placas a base de tejido de vidrio y resina epoxi. Se caracteriza por:

- Una susceptibilidad higrométrica muy baja.
- Pequeñas pérdidas en alta frecuencia.
- Excelentes propiedades mecánicas en frío.
- Buenas propiedades dieléctricas.
- Troquelable en frío hasta 3mm de espesor.

CAMPO DE APLICACIÓN

Es muy aconsejable en aparellajes para alta frecuencia y en general para todos los elementos que deban soportar esfuerzos dinámicos muy elevados, con gran resistencia a la fatiga.

Características

Resistencia a la tracción mínima a 23°C (MPa)	230
Resistencia a la flexión mínima a 23°C (MPa)	340
Rigidez dieléctrica mínima transversal (KV/mm)	14.2
(Inmersión en aceite de transformador a 90°C, durante 5 minutos).		
Rigidez dieléctrica mínima longitudinal (KV/mm)	35
Absorción de agua. Espesor 3mm (mg)	22
.....	(24h. inmersión).
Peso específico (grs/cm ³)	1.8
Clase térmica	H (180°C).

Código	Espesor (mm)	Dimensiones (mm)	Precios Netos
VEPOXI-0.5	0.5	1220 x 1020	\$20.861
VEPOXI-1	1	1220 x 1020	\$39.909
VEPOXI-1.5	1.5	1020 X 1020	\$59.862
VEPOXI-2	2	1020 x 1020	\$75.100
VEPOXI-3	3	1020 x 1220	\$112.651
VEPOXI-4	4	1020 x 1020	\$150.201
VEPOXI-5	5	1220 X 1220	\$248.164
VEPOXI-6	6	1005 X 1008	\$270.559
VEPOXI-8	8	1220 X 1220	\$278.287
VEPOXI-10	10	1220 x 1220	\$347.982

Placa Mica Rígida



Las Placas de Calefacción MICA RIGIDA, están constituidas a partir del papel de mica muscovita aglomerado con resina silicona. Dicho material es resultado del prensado de los dos componentes mediante temperatura y presión.

Propiedades

Las propiedades mecánicas de MICA RIGIDA, la hacen totalmente óptima para el troquelado y bobinado. Su baja absorción de humedad le permite trabajar en ambientes de humedad relativamente alta. Sus altas prestaciones térmicas garantizan su uso en temperaturas de trabajo de 500°C.

Campo de Aplicación

Cualquier componente electrónico o mecánico que precise de un buen aislamiento térmico y eléctrico, siendo sus aplicaciones típicas los soportes para resistencias eléctricas y electrodomésticos que requieran un nulo desprendimiento de humo (tostadoras, calefactores, etc.), también en Tubos.

Código	Espesor (mm)	Dimensiones (mm)	Precios Netos
MICARIGID-0.8	0.80	1000 x 1200	\$22.258
MICARIGID-0.5	0.50	1000 x 1200	\$10.260



Placas aislación para colectores

Mica Moldeable

Las placas de **MICA MOLDEABLE**, clase B, están constituidas a partir de polvo de mica, aglomerado con aglutinante especial, apropiado para altas temperaturas y para permitir la flexibilidad. Dicho material es resultado del prensado de los componentes mediante presión y temperatura. Destaca su alta flexibilidad.



Código	Descripción Cinta Polyester	Precio Neto
MICAMOL-080	MICA MOLDEABLE 0.80X900X600MM	\$75,429

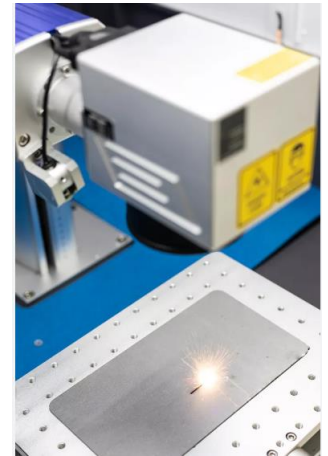


Placa Descriptiva de Motor en Laser

Las placas descriptivas de motores son muy importantes tanto para el fabricante como para el usuario final del equipo, ya que, con el transcurso del tiempo, las placas sufren daños severos, llegando a borrar todas las características del motor.

Bajo esta premisa, CIMED® LTDA ha hecho el esfuerzo, pensando en todos sus clientes, de adquirir una máquina de última tecnología (CNC laser) para la fabricación de placas descriptivas de motor.

Como es de costumbre, CIMED® LTDA, piensa en sus clientes, y es por ello que ha fijado un precio muy atractivo, sin descuidar la calidad del grabado, la cual es óptima, además, somos muy rápidos en su confección, dando al cliente la posibilidad del poder personalizarlas.



W22 Premium	
3 kW(HP-cv) 0.75(1.0)	CARC. FRAME 80
220/380	A 2.89/1.67
1725 RPM	FS 1.25 W/IN 7.3 P.F. 0.82
83.0 %	AMB. 40°C
N	IP55
S1	Alt. 1000
220 V	380 V
Δ L1 L2 L3	Y L1 L2 L3
W2 U1	W2 U1
U2 V1	U2 V1
V2 W1	V2 W1
	kg
	+6204-ZZ
	+6203-ZZ
	MOBIL POLYREX EM
CE	RENDIMENTO E FATOR DE POTENCIA APROVADOS PELO INMETRO
	PROCEL
	NBR - 17094-1
	INMETRO

Código	Descripción	Medidas	Precio
PLACAMOTOR1	Placa de aluminio o bronce anodizado.	De 30x30 a 100x100 mm	01 Unidad = \$8,000 De 4 a 50 Unidades = \$ 4,000 A partir de 51 Unidades = \$ 3,000
PLACAMOTOR3	Placa de aluminio o bronce anodizado.	De 101x101 a 150x150 o 200x200**	01 Unidad = \$12,000 De 4 a 50 Unidades = \$ 6,000 A partir de 51 Unidades = \$ 5,000
PLACAMOTOR2	Placa de acero inoxidable con base plástica.	De 30x30 a 100x100 mm	01 Unidad = \$ 9,500 De 4 a 50 Unidades = \$ 6,750 A partir de 51 Unidades = \$ 5,500



Cable de Media Tensión

ROYASIL MT, se compone de un conductor de Cobre estañado clase 5 NFC 32-013, Cinta separadora, Caucho de silicona y Trenza vidrio revestida. El color final es BLANCO.

CARACTERÍSTICAS

Temperaturas servicio continuo: - 60°C a + 180°C, puntas a 230°C. Flexibilidad elevadísima y excelente resistencia a la abrasión. Buena resistencia a los choques térmicos y UV. Excelente envejecimiento, resistencia elevada al Ozono y al efecto Corona. Buena resistencia a la humedad y a las atmósferas químicas usuales. Compatibilidad con la mayoría de los barnices de impregnación. Tensión de empleo: 6,6 KV - Tensión de prueba: 15,0 KV.

Tensión disruptiva: 30,0 KV. Intensidad maxi admisible para ambiente 170°C. Resistencias lineicas. Cumple las pruebas de no propagación de incendios según IEEE 383 respectivamente IEC 332-1.

CAMPO DE APLICACIÓN

Cableado y conexión de máquinas rotativas o estáticas de media tensión, como motores, generadores y transformadores. Su resistencia a la abrasión y a los productos químicos permite emplear estos cables también en las máquinas de tracción y construcción naval.



Código	Descripción	Ø (mm)	Formato Venta	Precios Netos
RYA-0.5	Cable vidrio silicona 0.5 mm clase H 180°C AS	0.5	Metro	\$224
RYA-1	Cable vidrio silicona 1.0 mm clase H 180°C AS	1.0	Metro	\$382
RYA-1.5	Cable vidrio silicona 1.5 mm clase H 180°C AS	1.5	Metro	\$534
RYA-2.5	Cable vidrio silicona 2.5 mm clase H 180°C AS	2.5	Metro	\$830
RYA-4	Cable vidrio silicona 4.0 mm clase H 180°C AS	4	Metro	\$1.223
RYA-6	Cable vidrio silicona 6 mm clase H 180°C AS	6	Metro	\$1.832
RYA-10	Cable vidrio silicona 10 mm clase H 180°C AS	10	Metro	\$3.166
RYA-16	Cable vidrio silicona 16 mm clase H 180°C AS	16	Metro	\$5.064

Royaflex “H”

Tubo Aislante Flexible



ROYAFLEX “H”, es un tubo compuesto por un trenzado de vidrio, recubierto con barniz de silicona, color standard rojo ladrillo de 2.5 kV.

CARACTERÍSTICAS

Características Técnicas (Según Normas UNE 21375-85/DIN 40620)	
Clase Térmica	H
Temp. de servicio	180°C
Temp. máxima de utilización	200°C
Tensión de perforación en seco	3000 V

CAMPO DE APLICACIÓN

Su empleo es adecuado en motores, aparatos y máquinas de clase térmica “H”, como por ejemplo: transformadores, construcciones eléctricas y electrónicas, cableado electrodoméstico y de calefacción. Apto para el aislamiento de componentes eléctricos a temperaturas inferiores a los 200°C

Código	Descripción	Ø (mm)	Formato Venta	Precios Netos
RFH-1	ROYAFLEX ROJO DE 2.5 KV, DE 1.0 MM CLASE H 180°C	1	Metro	\$100
RFH-1	ROYAFLEX ROJO DE 2.5 KV, DE 1.5 MM CLASE H 180°C	1.5	Metro	\$122
RFH-2	ROYAFLEX ROJO DE 2.5 KV, DE 2.0 MM CLASE H 180°C	2	Metro	\$154
RFH-2.5	ROYAFLEX ROJO DE 2.5 KV, DE 2.5 MM CLASE H 180°C	2.5	Metro	\$111
RFH-3	ROYAFLEX ROJO DE 2.5 KV, DE 3.0 MM CLASE H 180°C	3	Metro	\$198
RFH-4	ROYAFLEX ROJO DE 2.5 KV, DE 4.0 MM CLASE H 180°C	4	Metro	\$296
RFH-5	ROYAFLEX ROJO DE 2.5 KV, DE 5.0 MM CLASE H 180°C	5	Metro	\$360
RFH-6	ROYAFLEX ROJO DE 2.5 KV, DE 6.0 MM CLASE H 180°C	6	Metro	\$445
RFH-7	ROYAFLEX ROJO DE 2.5 KV, DE 7.0 MM CLASE H 180°C	7	Metro	\$363
RFH-8	ROYAFLEX ROJO DE 2.5 KV, DE 8.0 MM CLASE H 180°C	8	Metro	\$433
RFH-10	ROYAFLEX ROJO DE 2.5 KV, DE 10 MM CLASE H 180°C	10	Metro	\$688
RFH-16	ROYAFLEX ROJO DE 2.5 KV, DE 16 MM CLASE H 180°C	16	Metro	\$1.040
RFH-18	ROYAFLEX ROJO DE 2.5 KV, DE 18 MM CLASE H 180°C	18	Metro	\$1.192

Cinta Vidrio Virgen

Cinta de tejido vidrio virgen, están compuestas por hilos de vidrio Silonne, sin ningún apresto especial (Tejido de vidrio virgen) y color natural.

CAMPO DE APLICACIÓN

La principal utilización de las cintas de tejido de vidrio está en el encintado de bobinas, como refuerzo mecánico, térmico y dieléctrico.

Debido a su gran poder absorbente, las cintas de tejido de vidrio permiten ser impregnadas con barnices y resinas dieléctricas, formando así un bloque compacto y duro.



Código	Espesor	Formato Venta	Precios Netos
CINTAVV-20	0.13MM X 20 MM X 50 MT	Rollo	\$3.722
CINTAVV-25	0.13MM X 25 MM X 50 MT	Rollo	\$4.657



Cinta Polyglass

También conocido como "FLETA"



CINTA DE ZUNCHADO

El zuncho Polyglass es una cinta formada por hilos de fibra de vidrio sin torsión, paralelos entre sí y sin trama.

Se mantienen unidos mediante una impregnación con resina de poliéster y polimeriza por calor, formando un vendaje sólido y compacto, de gran resistencia a la tracción. El zuncho Polyglass. es antimagnético, por lo que se eliminan las pérdidas por inducción.

CARÁCTERÍSTICAS FÍSICAS

Control sobre cinta en estado de suministro:

Peso por metro lineal..... 5.5 +- 1grs por cm de ancho
 Número de hilos..... 28 min. Por cm de ancho.
 Espesor..... 0.30 +- 0.05 mm.
 Resistencia a la tracción..... 250 Dan/cm

Control sobre cinta polimerizada:

Temperatura utilización en continuo 180°C
 Resistencia a la tracción..... 280 Dan/cm.
 Alargamiento a la rotura..... 2%
 Contracción..... 7 – 8%

CONSERVACIÓN

6 meses a una temperatura de 20-25°C.
 12 meses a una temperatura de 10°C

La información que le ofrecemos es de carácter orientativo y como resultado de nuestros ensayos, pero sin asumir ninguna responsabilidad derivada de su aplicación.

Código	Espesor	Formato Venta	Precios Netos
POLYGLASS-20	0.30X20X200 mm	Rollo	\$36.273
POLYGLASS-25	0.30X25X200 mm	Rollo	\$41.852

Cinta Vidrio Con Adhesivo

APLICACIONES

Cintas adhesivas para aislamiento eléctrico, aplicaciones electrónicas y electromecánicas.



CARACTERISTICAS TÉCNICAS

Soporte	Tejido de Vidrio
Referencia	Terdur 76 SH
Adhesivo	Silicona curada
Clasificación Térmica	H 180°C
Espesor Soporte (mm)	0.12
Espesor Total (mm)	0.18
Adherencia al acero (N/cm)	3.0
Resistencia a la tracción (N/cm)	250
Alargamiento a la ruptura (%)	10
Perforación dieléctrica (KV)	3.0
Color Standard	Blanco
Longitud Standard rollo (M)	50
Ancho Standard (mm)	12-19-25

Código	Espesor	Formato Venta	Precios Netos
CINTAVAD-20	0.18mm x20mm x 55 mts.	Rollo	\$16.199
CINTAVAD-25	0.18mm x25mm x 55 mts.	Rollo	\$29.792

Cinta Kapton con Adhesivo

La Cinta con adhesivo para aislamiento eléctrico, aplicaciones electrónicas y electromecánicas; así como en motores de tracción, aeronáutica y aislación de maquinarias sometidas a elevadas condiciones de temperaturas y prestaciones de servicio extremo.. Clase Térmica h (180°C) y alta capacidad dieléctrica (7700 volts/mil).



CARACTERÍSTICAS FÍSICAS

Soporte	Film Kapton
Referencia	Terdur 41 SL
Adhesivo	Silicona curada
Clasificación Térmica	H 180°C
Espesor Soporte (mm)	0.025
Adherencia al Acero (N/cm)	2.5
Alargamiento a la ruptura (%)	70
Resistencia a la Tracción (N/cm).....	40
Perforación dieléctrica.....	7.0
Color standard	Ambar.
Ancho	1/2", 3/4" y 25 mm

Código	Espesor	Formato Venta	Precios Netos
KAPTON-ADH3/4	Kapton con Adhesivo de 3/4" x 33 MTS	Rollo	\$
KAPTON-ADH-25	Kapton con Adhesivo de 25mm x 33 MTS	Rollo	\$

Wire Holder



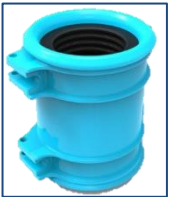
Nuevo Sistema de Wire Holder Desarrollado por CIMED®

Fabricado en Zytel® DUPONT® USA, Anti Impacto, Anti Uv, diseñado para soportar 48KV por milímetro de espesor, el cual incluye en su interior kit de gomas de ajuste para sujeción de cable sin alterar ni dañar el cable Minero, asegurando un perfecto agarre entre el cable y el Wire Holder.

Características

Elevadas tolerancias térmicas	(-50° / 200°C)
Mecánicamente fuerte	(Fibra de Vidrio)
Resistente a los impactos	(Flexible)
Elevado punto de resonancia	(por su estructura)
Elevadas propiedades y poco peso	(baja densidad)
Piezas uniformes	(inyección con control numérico)

Elevadas propiedades frente a los ácidos, solventes, Álcalis, etc
Modificación de formulación de plástico técnico Según requerimiento
Fabricación Nacional, soporte industrial local.
Apoyo Técnico cercano
Color a elección
Protección Anti UV entre 6 a 7 años
Sistema ajuste Zytel® de rápido montaje
Reposición inmediata.



Enchufe Tipo Patton & Cooke

Habitualmente, en la industria minera, se ocupan enchufes que cuentan con tapas de aluminio. Son pesadas y se rompen con mucha facilidad o se pierden.

Para esto, CIMED LTDA., desarrolló para la compañía Angloamericana unas tapas livianas, económicas y que soportan grandes cantidades de maltrato (que es común en las mineras).

Fabricado en Zytel® DUPONT® USA, Anti Impacto, Anti Uv, diseñado para soportar 48KV por milímetro de espesor.



LINEA DE BARNICES Y RESINAS DE IMPREGNACION

Spray AntiFlash C-155



Este AntiFlash C-155 en Aerosol, contiene un electroesmalte Alkyd Epoxi de color rojo con cargas minerales incorporadas, que le confieren propiedades especiales de conductividad térmica y rigidez dieléctrica. Posee alta resistencia a la temperatura Clase F (155°C).

El Spray Anti-Flash C-155, es un producto anti-arco y su principal característica consiste en proteger al bobinado contra las chispas que puedan producirse entre el colector y la bobina o entre el colector y la carcasa metálica del motor, rellenar y cerrar los vacíos entre los hilos del bobinado.

Código	Lata	Precio
SPRAY C-155	450 CC	\$9,176



AntiFlash G-180

Barniz Enamel Antiflash G180 al Aire.

El electroesmalte ANTI-FLASH G-180, es un barniz Alkyd Epoxy de color rojo, con cargas minerales incorporadas, que le confieren propiedades especiales de conductividad térmica y rigidez dieléctrica. Posee alta resistencia a la temperatura Clase H (180°C). EL ANTI-FLASH G-180, es un producto anti-arco y su principal característica consiste en proteger el bobinado contra las chispas que puedan producirse entre el colector y la bobina o entre el colector y la carcasa metálica del motor. La viscosidad del ANTI-FLASH permite rellenar y cerrar los vacíos entre los hilos del bobinado.

Código	Litros	Precio
AFLASH180-1	1 Lt	\$10,242
AFLASH180-G	3,8 Lt	\$ 37,216
AFLASH180-20	Tineta 20 Lts	\$195,094
AFLASH180-T2	Tambor 200 Lts	\$1,868,855



Línea Resinas de Impregnación

RESINA ENAMEL E509 FG AZUL



El sistema de la resina E509 FG + CATALIZADOR se suministra en dos componentes separados.

La PARTE A resina de color azul (bajo demanda puede fabricarse en otros colores) y la PARTE B catalizador color ocre. La relación de mezcla en peso (Resina/Catalizador) es de 100/10. Los recipientes estancos y precintados, deben ser almacenados a temperatura ambiente (15 a 25°C). De esta forma tendrán más de 1 año de tiempo de vida. Debido a que con el tiempo la carga mineral tiende a depositarse en el fondo del envase, debe homogeneizarse la resina antes de ser empleada.

Código	Kilos	Precio
RESINA-E509	Kit 1,1 kg	36,832

BARNIZ ANTIFLASH EPOXICO



El Barniz Antiflash Epoxico Poliuretano e dos componentes que una vez mezclados, endurecen a temperatura ambiente. Forman un recubrimiento duro adherente y brillante. Es de color gris y lleva incorporadas cargas minerales que le confieren buenas propiedades de conductividad térmica. La película formada presenta excelentes propiedades de resistencia a los solventes, resistencia al exterior y resistencia al desgaste o abrasión. Proporción de mezcla (Barniz + Catalizador) es de 100/20 en ml.

Código	Kilos	Precio
ANTIEPOXICO	Kit 1.25 kg	\$23,769



Línea Barniz Litro Galón Tineta

Barniz Enamel S/Horno F 155°C



Código	Litros	Precio
ENAMEL155Y-1	1 Lt	\$11,005
ENAMELY-G	3,8 Lts	\$41,269
ENAMEL155Y19	Tineta 20 Lts	\$212,294
ENAMEL155-T2	Tambor 200 Lts	\$2,143,504

Barniz Enamel S/Horno 180°C



Código	Litros	Precio
ENAMEL180-1	1 Lt	\$11,413
ENAMEL180-G	3,8 Lts	\$42,538
ENAMEL180-20	Tineta 20 Lts	\$222,729
ENAMEL-180T2	Tambor 200 Lts	\$2,209,007

Barniz Enamel S/Horno Ultra Rápido F 155°C



Código	Litros	Precio
ENAMEL155R-1	1 Lt	\$12,132
ENAMEL155R-G	3,8 Lts	\$45,171
ENAMEL155R-20	Tineta 20 Lts	\$182,490



ENAMEL®**Barniz Enamel S/Horno Ultra Rápido 180°C**

Código	Litros	Precio
ENAMEL180R-1	1 Lt	\$13,803
ENAMEL180R-G	3,8 Lts	\$43,005
ENAMEL180R-20	Tineta 20 Lts	\$218.988

Barniz Enamel S/Aire F 155°C

Barniz Enamel S/Aire Clase Térmica F 155°C.

Barniz incoloro que seca al aire y no presenta problemas si se apura su secado hasta los 180°C, incluso ayuda a su polimerización.

Es un Barniz que permite rellenar los vacíos entre hilos del bobinado. Se utiliza para proteger las bobinas expuestas a humedad o polvo.

Es un producto de buena resistencia frente a los gases refrigerantes, aceites agresivos, incluso a la cámara de humedad.

Código	Litros	Precio
ENAMEL155-1A	1 Lt	\$10,414
ENAMEL155-AG	3,8 Lt	\$38,136
ENAMELA155-A2	Tineta 20 Lts	\$197,030
ENAMEL155AT2	Tambor 200 Lts	\$1,931,347



Barniz Semi Conductor Secado Aire

BARNIZ ENAMEL SEMICONDUCTOR GRADIENTE
Clase F (155°C)

El barniz Enamel Semiconductor, se compone esencialmente de una suspensión de carga finamente pulverizada y de óxidos metálicos dentro de un barniz epoxi solubilizado.

El Barniz Semiconductor estando muy cargada deberá ser cuidadosamente agitado antes de su empleo. Puede ser aplicado con pincel, pistola o al temple sobre cintas o piezas de montaje y amarres. Deberá disolverse exclusivamente con Diluyente Enamel o acetato de etilo.

Código	Litros	Precio
SEMICON-1	1 Lt	\$9,889
SEMICON-3.8	3,8 Lt	\$41,304
SEMICON-20	Tineta 20 Lts	\$187,828

Línea Diluyentes

Diluyente Enamel



Código	Litros	Precio
DILENAMEL-1	1 Lt	\$7,806
DILENAMEL-G	3,8 Lt	\$27,078
DILENAMEL-20	Tineta 20 Lts	\$136,387
DILENAMEL200	Tambor 200 Lts	\$1,306,004

Dilenamel F5

Dilenamel F5, disolvente altamente aromático. Tiene gran reproducibilidad en sus propiedades, siendo incoloro y rigurosamente exento de compuestos azufrados. Su punto de anilina, viscosidad y tiempo de evaporación son relativamente bajos.

Código	Litros	Precio
DILF5-1	1 Lt	\$9,322
DILF5-3	3,8 Lts	\$32,490
DILF5-20	20 Lts	\$163,642

ENAMEL®**Disolvente Melip**

Es un Hidrocarburo de alto punto de inflamación y pureza igual o superior a 99%.

El Disolvente Melip se utiliza para la limpieza de motores y cuadros eléctricos.

Permite eliminar las grasas, polvos de carbón y otras impurezas depositadas sobre el Bobinado y otros componentes.

Es un buen aislante eléctrico. Método de aplicación, son los tradicionales, suele utilizarse por inmersión del bobinado y también puede aplicarse a pincel o pistola.



Código	Litros	Precio
MELIP-1	1 Lt	\$6,822
MELIP-G	3,8 Lts	\$22,823
MELIP-L19	Tineta 20 Lts	\$112,213



Linea Resinas Impregnación

Resina Epoxi 155 (2 kgs)

Enamel Clase Térmica F 155°C (Incolora) secado al aire. Es una Resina Epoxi de dos componentes separados y predosificados, que reaccionan rápidamente a temperatura ambiente o de forma rápida al calor.

Forman una masa sólida, dura adherente, con cierta flexibilidad, que confiere a los bobinados una gran cohesión frente a la fuerza centrífuga y buena conductividad térmica.

Presenta buena compatibilidad con los hilos esmaltados Clase F y H. Especial para la impregnación de estatores y motores por el sistema "gota a gota".

También puede utilizarse en impregnaciones unitarias, previo calentamiento del bobinado, Relación mezcla 100/100.



Código	Kilos	Precio
RESINA EPOX. 155 2KG	Kit 2 kg	\$25,457



Resina Epoxi 051**ENAMEL®**

Enamel Clase Térmica F 155°C (Incolora) secado al aire. Es una Resina Epoxi de dos componentes separados y predosificados, que reaccionan rápidamente a temperatura ambiente o de forma rápida al calor.

Forman una masa sólida, dura adherente, con cierta flexibilidad, que confiere a los bobinados una gran cohesión frente a la fuerza centrífuga y buena conductividad térmica.

Presenta buena compatibilidad con los hilos esmaltados Clase F y H. Especial para la impregnación de estatores y rotores por el sistema "gota a gota".

También puede utilizarse en impregnaciones unitarias, previo calentamiento del bobinado, Relación mezcla 100/60

Código	Litros	Precio
RED051-1.6	1 Kg	\$22,129
RED051-6	6 Kg	\$58,618
RED051-32	32 Kg	\$318,893



ENAMEL®

Anti-corrosivo

PINTURA EPOXICA PARA MOTORES ELECTRICOS PIGMENTADA



Primer Anti-corrosivo, o pintura adherente de amplio rango epóxica sellante anticorrosiva de color gris satinado de alta calidad en una mano. Formulada especialmente para **el rubro de la reparación de motores**, partiendo como base una pintura epoxi modificada especializada para su uso en barcos. Destaca su **alta adherencia** a substratos **ferrosos, fibra de vidrio, acero inoxidable y aluminio**, también destaca por su optima performance lograda en una única aplicación, con una rápida **velocidad de secado**.

La formulación especial permite mantener sus condiciones a **altas temperaturas** presentes en la normal condición de operación de los motores eléctricos.

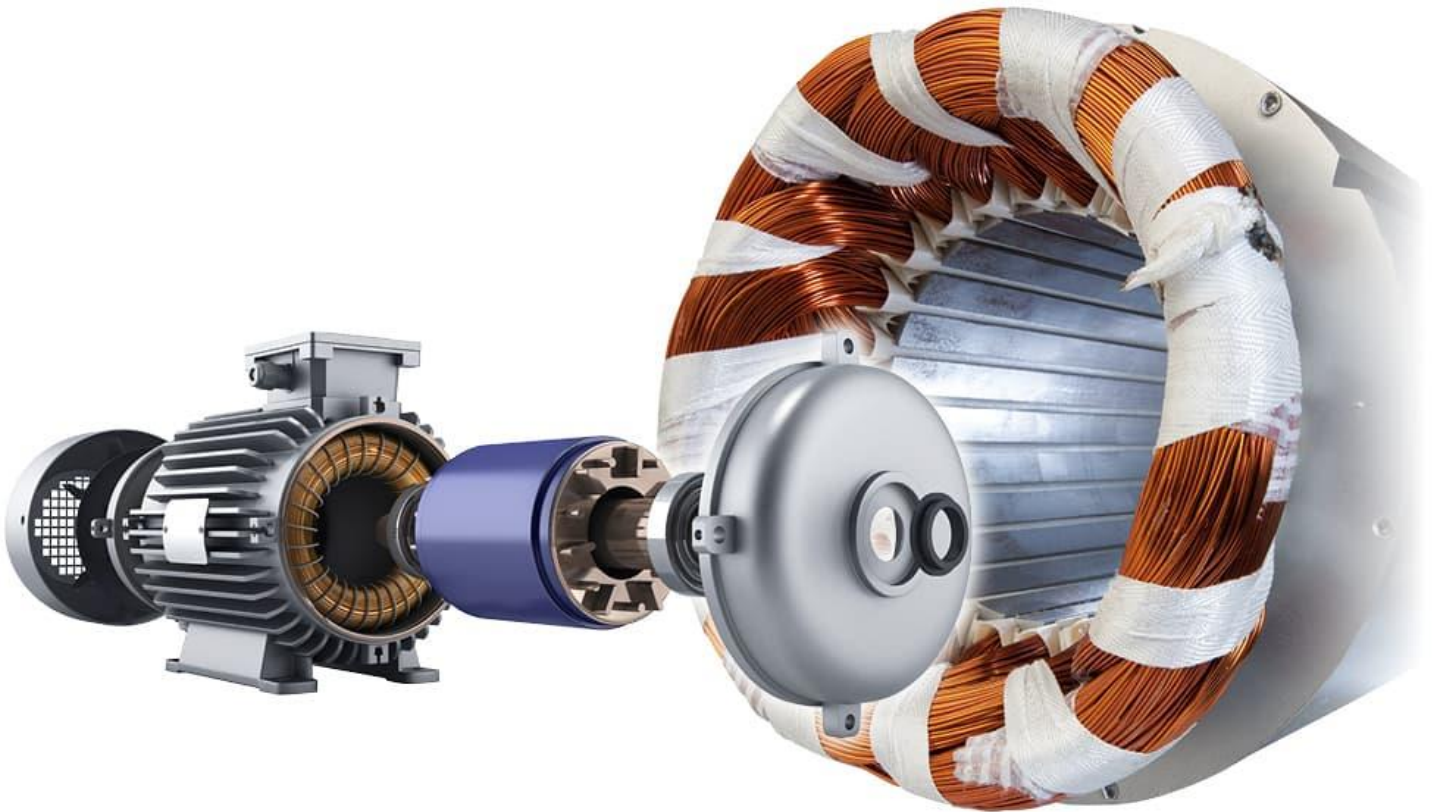
La aplicación ideal es mediante **pistola Airless diluido** en un 30% de diluyente Enamel con la cual se obtiene un acabado satinado y con el espesor final a la primera mano. **Seca al tacto en 1 hora** máximo y es posible su **manipulación a las 6 horas** máximas. Puede ser aplicado con rodillo y brocha. Si se desea el acabado en otro color, puede ser pintada con cualquier tipo de pintura comercial de base epóxica, poliuretano o acrílico, de recomendación epóxica en todas las aplicaciones a excepción de exposición al sol directa, donde se recomienda utilizar pintura a base de poliuretano.

La relación es 4 veces el componente A por 1 parte de componente B. y su duración de almacenaje es de 12 meses y posee un rendimiento de $3.6 \frac{m^2}{l}$.

Código	Formato	Precio
ANTI-CO3.8	Kit galón 3.8 Lts	\$65,716



Tecnología de prueba para Motor eléctrico y bobinado

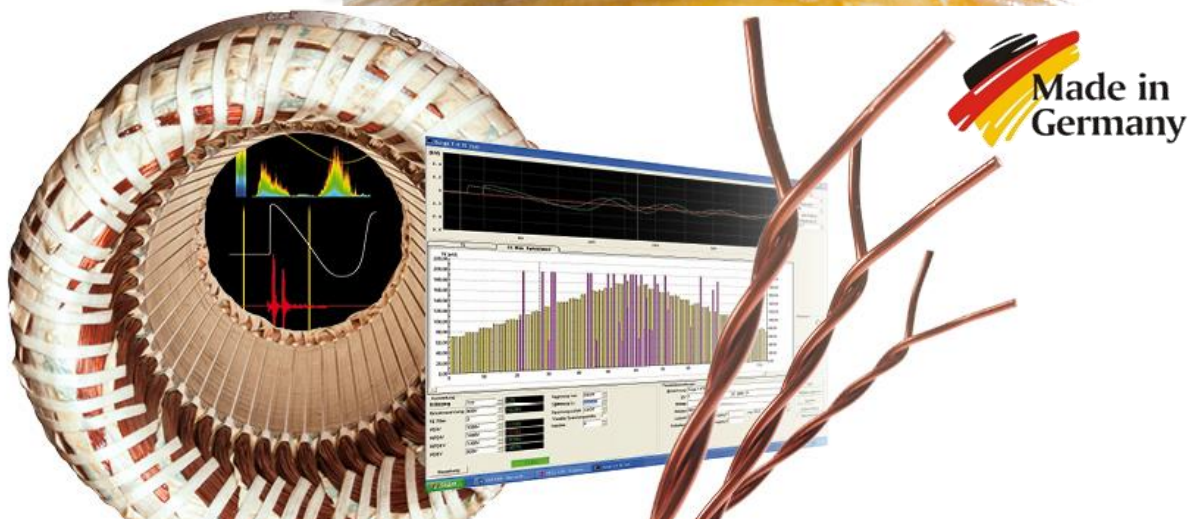


MTC2 Surge tester with 6, 12, 15, 25, 30, 40 or 50 kV

Probador universal de impulso para todo tipo de bobinados

El MTC2 es un probador de impulso de alta gama – ningún otro probador ofrece una variedad de rendimiento tan impresionante.

Con el MTC2 usted puede inspeccionar bobinas, estatores, armaduras y todo tipo de bobinados acorde a los últimos estándares técnicos – preciso sin concesiones



MTC2 R7 6 kV



MotorAnalyzer3



Analizadores Mecánicos Preventivos de Motores



POCKET VIBPRO



DSP LOGGER EXPERT
Medidor y Analizador de Vibraciones

Logger Evolution
Advanced 8CH Vibration Analyzer



LA EVOLUCIÓN

del mantenimiento predictivo
está aquí

- 8 canales de acelerómetro
- Pantalla color touchscreen de alta resolución
- Wifi & Bluetooth
- Total compatibilidad con rutas de medición existentes en DSP Machinery Control
- Actualice su hardware de medición sin perder rutas ni historial de datos



NUEVO HARDWARE

- Análisis en bajas voltajes
- Agregar equipos nuevos en campo a la ruta de medición
- Incorpora análisis ISO 20816, ISO14694 e IEC60034 ODS
- Peak Hold
- Bump test análisis con martillo
- Grabación de audio de la medición
- Función de cascada espectral
- Comunicación y carga de batería por puerto USB C
- Más liviano y fácil de transportar
- Mayor duración de batería



Máquina Bobinadora

Semi Automática

Máquina bobinadora semi automática diseñada para talleres de reparación de motor eléctrico. Existen 3 modelos WM-0350P, WM-0800P y WM-1200F. Todas ellas pensadas para alambre redondo de bobinas concéntricas, imbricadas o de paso iguales. Su velocidad de movimiento es ajustable desde 0 hasta 400 RPM y las vueltas son continuamente monitoreadas por un contador digital bidireccional. El contador posee memoria y no pierde el registro ante corte de electricidad.

El ajuste de la distancia entre coileras es manual.

Modelos con flange no incluyen fijaciones para coileras ya que está diseñado para que el usuario adapte su sistema actual de coileras manuales.

Todos los modelos incorporan un pedestal con freno para mantener tensión del alambre.

	WM-0350P	WM-0800P	WM-1200F
Altura centro-piso	1000 mm	1000 mm	1000 mm
Brazo bobinador	Flange diámetro 350mm	Flange diámetro 800mm	Doble carro espejo con base para coileras
Velocidad de volteo	0 - 400 RPM	0 - 400 RPM	0 - 400 RPM
Potencia	2 kW	2 kW	2 kW
Peso total	450 kG	500 kG	575 kG
Dimensiones	1200x670x1400 mm	1200x670x1400 mm	1200x670x1400 mm



Herramientas para Embobinado

Rascador de Ranura para Conmutador II



El soporte está diseñado para la comodidad al momento de tener que biselar varias barras por una sola persona. Está fabricada con Acero de Alta Velocidad y los insertos de 45° son fácilmente reemplazados por los espesores de 0.20", .040" y .060".

Descripción	Código
Conmutador II Completo con .020" Inserto Gueso AAV	COM-21
Conmutador II Completo con .040" Inserto Gueso AAV	COM-41
Conmutador II Completo con .060" Inserto Gueso AAV	COM-61

Puntas de Ranuradoras de Conmutador.



Si se tiene solo algunos motores, corte la mica con las Puntas Ranuradoras. Realizan el trabajo rápidamente, son fáciles de usar y dejan una ranura en forma de V de 60°.

- Recomendadas para mantenimientos.

Descripción	Código
Extremo Simple, con Mango	COM-70
8", Doble Extremo, Curvado	COM-71

Ajustador de Cuñas.

- **Modelo Estándar**

Controlador de Cuña Resistente, la cabeza de acero grande de la herramienta de servicio pesado que permite utilizarla como martillo o para conducirlo con la palma de la mano.

Tamaño	Código
0.79375 x 9.525mm	ACE-22
1.5875 x 9.525mm	ACE-23
1.5875 x 15.875mm	ACE-24
2.38125 x 15.875mm	ACE-25
3.175 x 12.7mm	ACE-26
3.175 x 15.875mm	ACE-27
3.175 x 22.225mm	ACE-28
4.7625 x 15.875mm	ACE-29



- **Modelo Resistente**

Las cáscaras exteriores están fabricadas de latón para evitar el óxido y los pernos de conducción son hechos de acero.

Tamaño	Código
0.79375 x 9.525mm	ACR-22
1.5875 x 9.525mm	ACR-23
1.5875 x 15.875mm	ACR-24
2.38125 x 15.875mm	ACR-25
3.175 x 12.7mm	ACR-26
3.175 x 15.875mm	ACR-27
3.175 x 22.225mm	ACR-28
4.7625 x 15.875mm	ACR-29

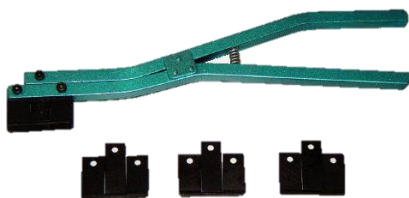


Herramientas para bajar espiras.



Tamaño	Código
4.7625 x 22.225 mm	HBS-584
7.9375 X 31.75 mm	HBS-584
9.525 X 50.8 mm	HBS-586
9.525 X 101.6 mm	HBS-587

Alicates para bajar espiras.



El conjunto consiste en los alicates y 5 mordazas de diferentes medidas mecanizadas a partir de una barra de acero, estas se pueden cambiar fácilmente para satisfacer sus necesidades especiales.

Descripción	Código
Alicates y Mordazas (Set de 5 piezas)	ABS-J15
Alicate	ABS
Mordaza (Set de 5 piezas) 3.96 mm o 9.525 mm	ABS-J
#1 Mordaza de 3.9 mm de ancho	ABS-J01
#2 Mordaza de 4.76 mm de ancho	ABS-J02
#3 Mordaza de 6.35 mm de ancho	ABS-J03
#4 Mordaza de 7.93 mm de ancho	ABS-J04
#5 Mordaza de 9.52 mm de ancho	ABS-J05

Bajador para bobinas de palancas



Esta herramienta es particularmente ventajosa para los estatores pequeños, al tener el extremo del mango en forma de cuchara permite presionar los extremos de la bobina en su lugar.

Descripción	Código
# 1 // Bajadora de 4.76 x 22.22mm de cara	BBP-664
# 2 // Bajadora de 7.93 x 31.75mm de cara	BBP-665
# 3 // Bajadora de 9.52 x 50.8mm de cara	BBP-666

Baquetas.



Herramientas especiales para limpiar los residuos de desgaste o químicos incrustados en los rotores y estatores. Este cepillo o baqueta está fabricado con alambre de acero de carbono (alambre de 0.006mm de diámetro), el cual es lo suficientemente rígido para realizar la limpieza, pero también lo suficientemente suave para no quitar el hierro.

N°	Diámetro / Longitud	Longitud Total	Código
1025	6.35 x 50.8 mm	254 mm	BAQ-1025
1031	7.93 x 63.5 mm	254 mm	BAQ-1031
1238	9.52 x 63.5 mm	304.87 mm	BAQ-1238
1250	12.7 x 63.5 mm	304.8 mm	BAQ-1250
1850	12.7 x 63.5 mm	457.2 mm	BAQ-1850
2450	12.7 x 63.5 mm	609.6 mm	BAQ-2450
3450	12.7 x 63.5 mm	863.6 mm	BAQ-3450
2062	15.87 x 76.2 mm	508 mm	BAQ-2062
3062	15.87 x 76.2 mm	762 mm	BAQ-3062

Cortador de Aislación.



Los cortadores de aislación cortaran papeles Mylar, Nomex, Medinex, Tufquin, otros. Este material está disponible en tres longitudes para adaptarse al tamaño del estator.

Descripción	Código
Set de 3 Cortadores de Aislación	CA-T0
Cortador # 1 // 292.1 x 9.52mm	CA-T1
Cortador # 2 // 292.1 x 12.7mm	CA-T2
Cortador # 3 // 508 x 12.7mm	CA-T2

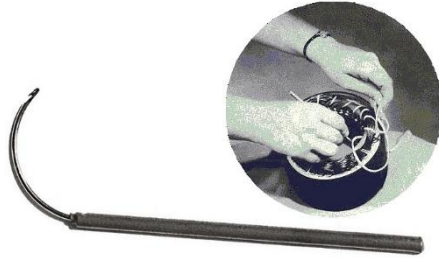
Enderezador de dientes de laminación.



Altura de Hoja	Llave Inglesa	Código
12.7mm	9.5mm	EDL-S1
15.87mm	12.7mm	EDL-S2
19.05mm	19.05mm	EDL-S3
Set Completo de 3 und.		EDL-S4



Agujas para pasar amarras.



Esta es una herramienta utilizada para acelerar el trabajo que consume mucho tiempo. La manilla es del tamaño de un lápiz, el cual le da al devanado un mejor control de la herramienta.

Descripción	Código	Precio (dólares)
Agujas para pasar Amarras	AMR-LH	\$ 62,02